



Geodézia Zrt.

# GISOPEN 2018

2018. március 12-14.

Adatok távolból, geoinformatika közelről



## Föld alatt szkennelve: Az M3 metrófelmérés tapasztalatai

Csörgits Péter

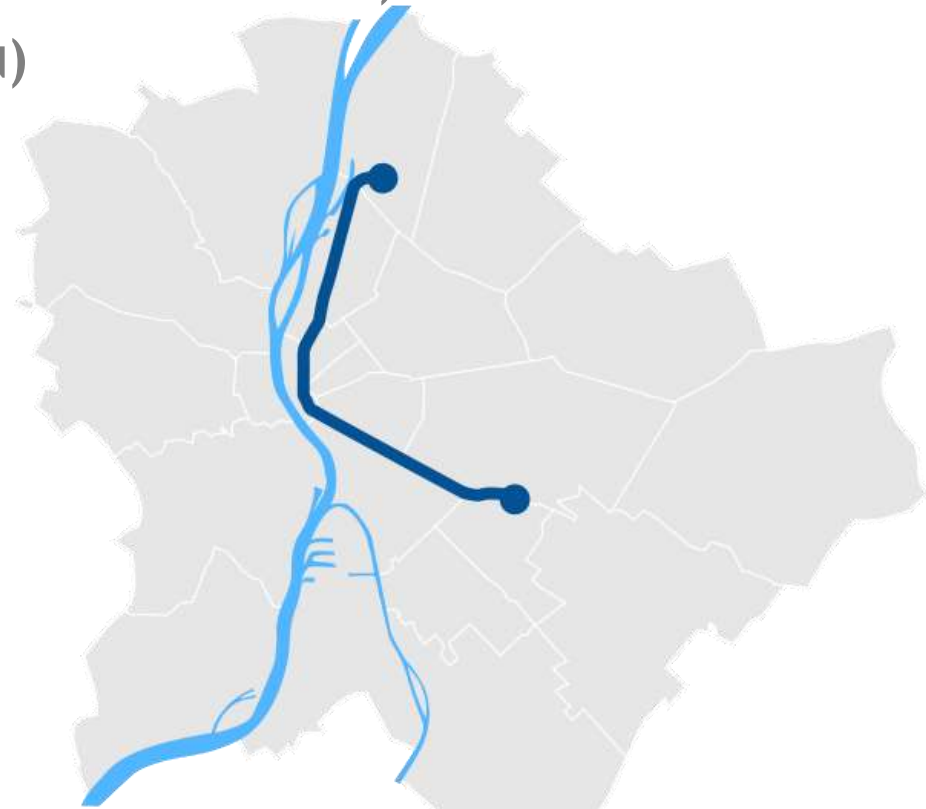
## EGY KIS TÖRTÉNELEM

- 1950 - KORMÁNYHATÁROZAT EMLÍTI AZ É-D METRÓVONALAT
- 1963 - KORMÁNYHATÁROZAT A MEGÉPÍTÉSÉRŐL
- 1966 - ELKÉSZÜLT TERVDOKUMENTÁCIÓ
- 1970 - ÉPÍTÉS KEZDETE
- 1990 - ÉPÍTÉS BEFEJEZÉSE



## EGY KIS MATEMATIKA

- 20 ÁLLOMÁS
- 16,3 KM FORGALMI HOSSZ (17,3 KM ÉPÍTÉSI HOSSZ)
- 29 KITÉRŐ (FORGALMI SZAKASZON)
- 4 FÉLE ALAGÚTSZELVÉNY
  - FELSZÍNRL ÉPÍTETT KERET ALAGÚT
  - FÚRT, VASBETON BLOKK
  - FÚRT, MONOLIT VASBETON
  - FÚRT, ÖNTÖTTVAS TÜBBING



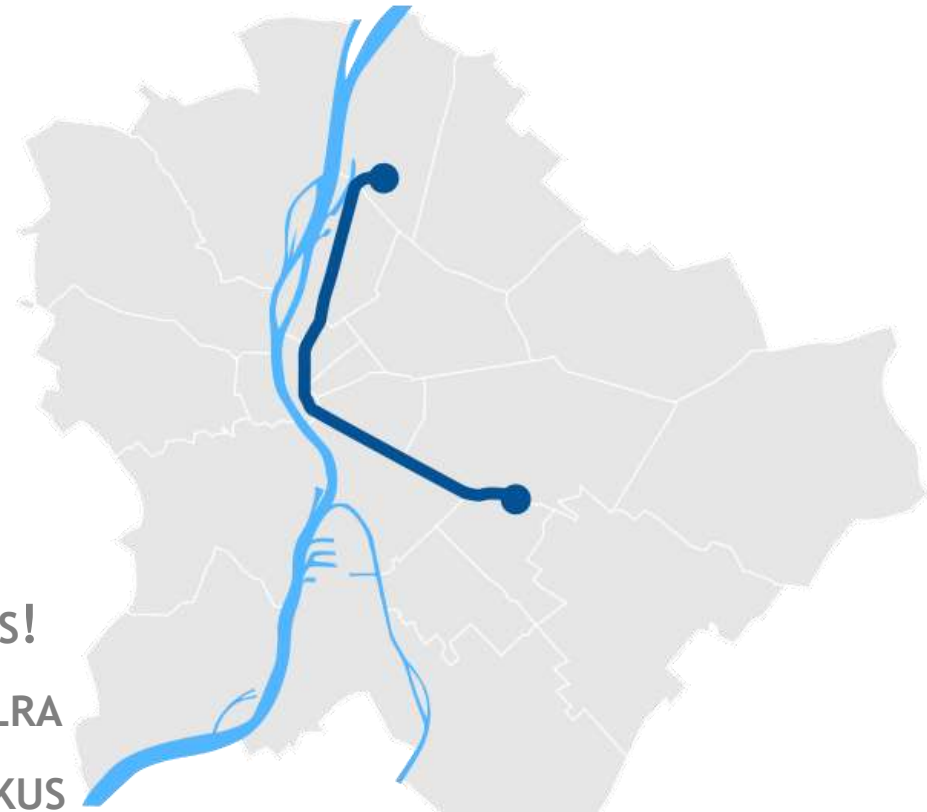
## EGY KIS GEODÉZIA

- BUDAPESTI SZTEREOGRAFIKUS VETÜLETI RENDSZER
- ADRIAI MAGASSÁG

**MÉG AZ M4 IS!**

## MIÉRT?

- 60-AS ÉVEKBEN TERVEZTÉK...  
(AZ M2 - 1949)
- VETÜLETI TORZULÁS GYAKORLATILAG NINCS!
- EGYSÉGES RENDSZER MINDEN METRÓVONALRA
- AZ ÖSSZES DOKUMENTÁCIÓ SZTEREOGRAFIKUS



### MIT KÍVÁN A MEGRENDELŐ

- 1 CM-NÉL JOBB RELATÍV MEGBÍZHATÓSÁGOT
- 2 CM-NÉL JOBB ABSZOLÚT MEGBÍZHATÓSÁGOT
- SZÍNES FÉNYKÉPDOKUMENTÁCIÓT
- SZÍNES PANORÁMAVIDEÓT SZELVÉNYSZÁMMAL
- EGYSZERŰSÍTETT OSZTÁLYOZÁST A PONTFELHŐBEN  
(ALAGÚT ↔ NEM ALAGÚT)
- TEGNAPRA

SÍNEN JÁRJON

VILÁGÍTSON

TERMELJEN ÁRAMOT MAGÁNAK



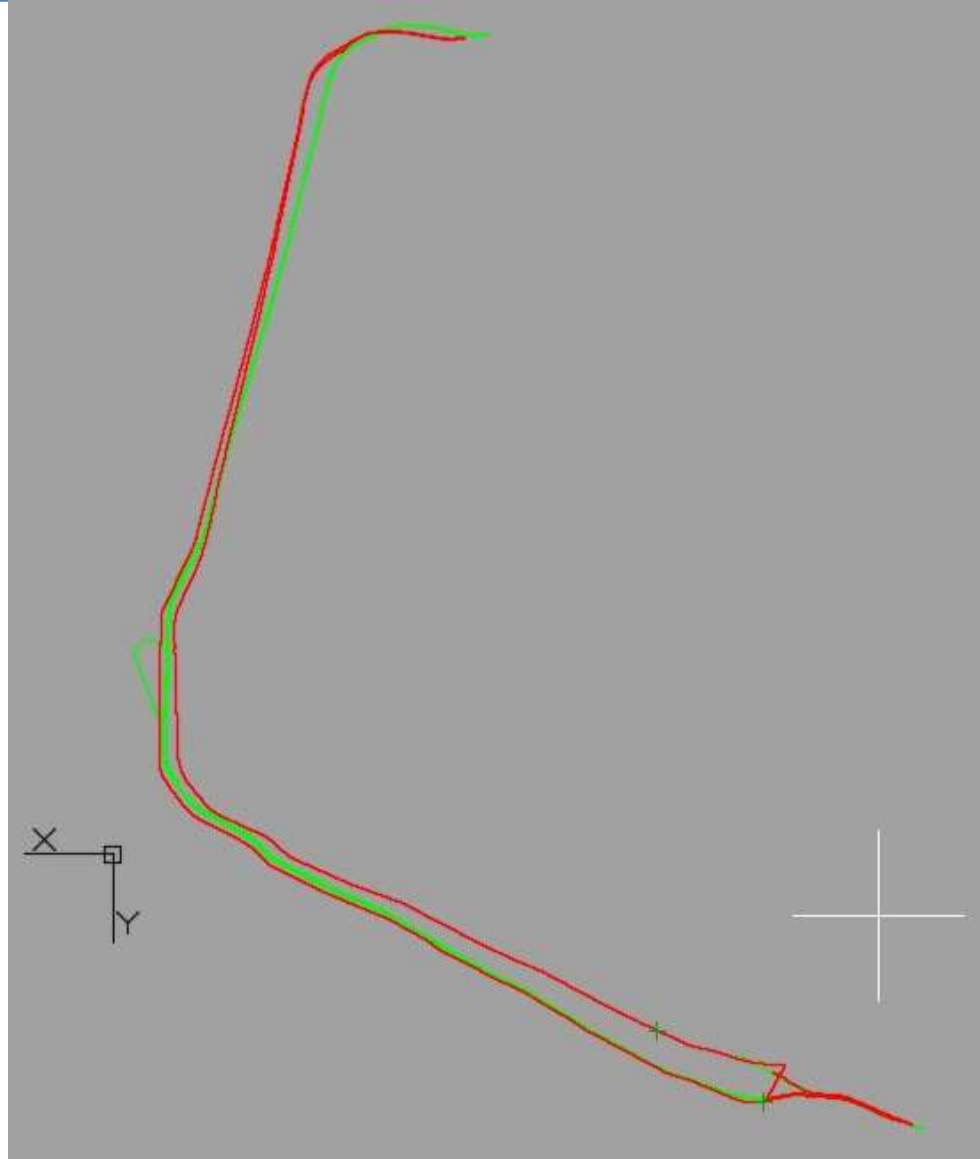


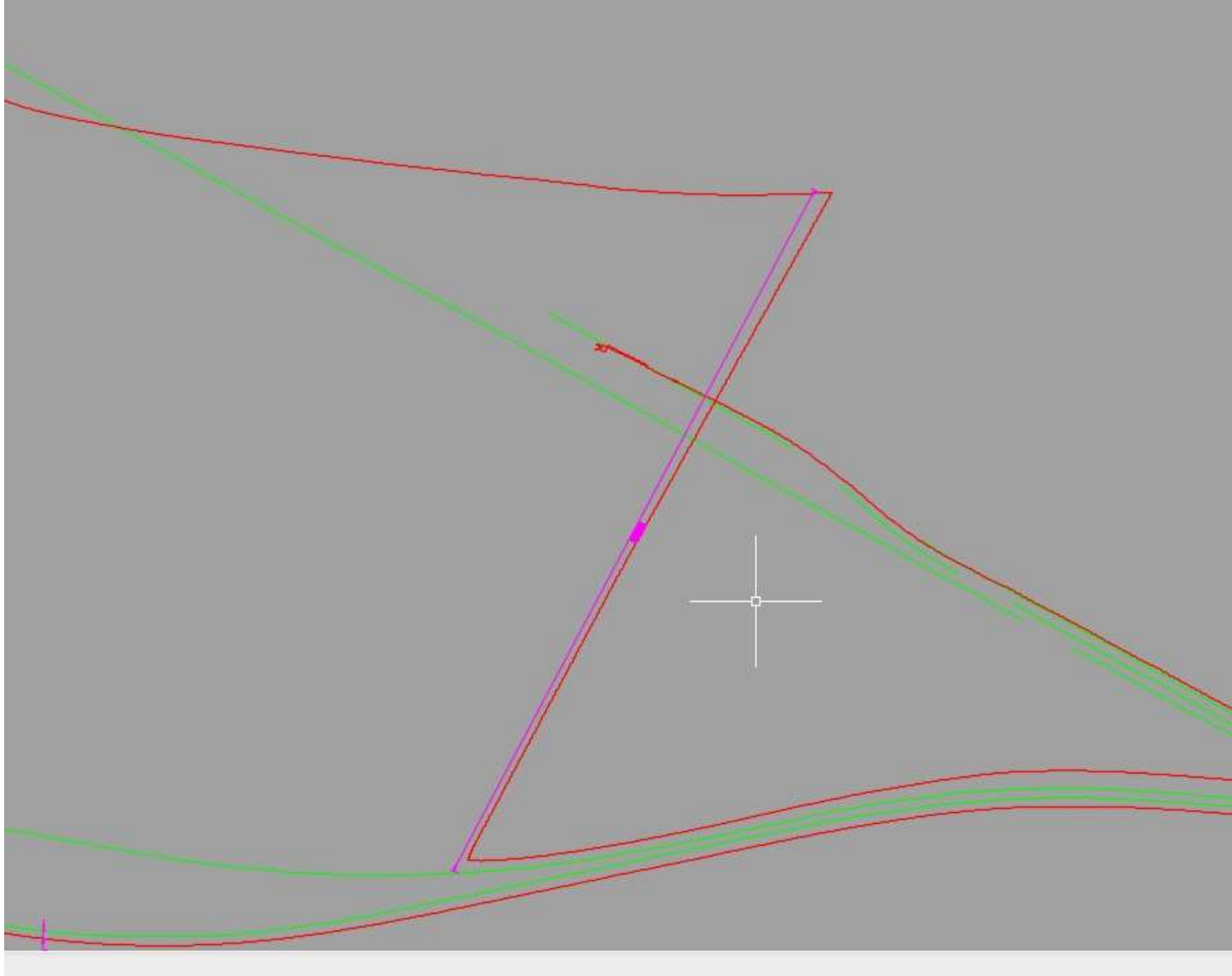


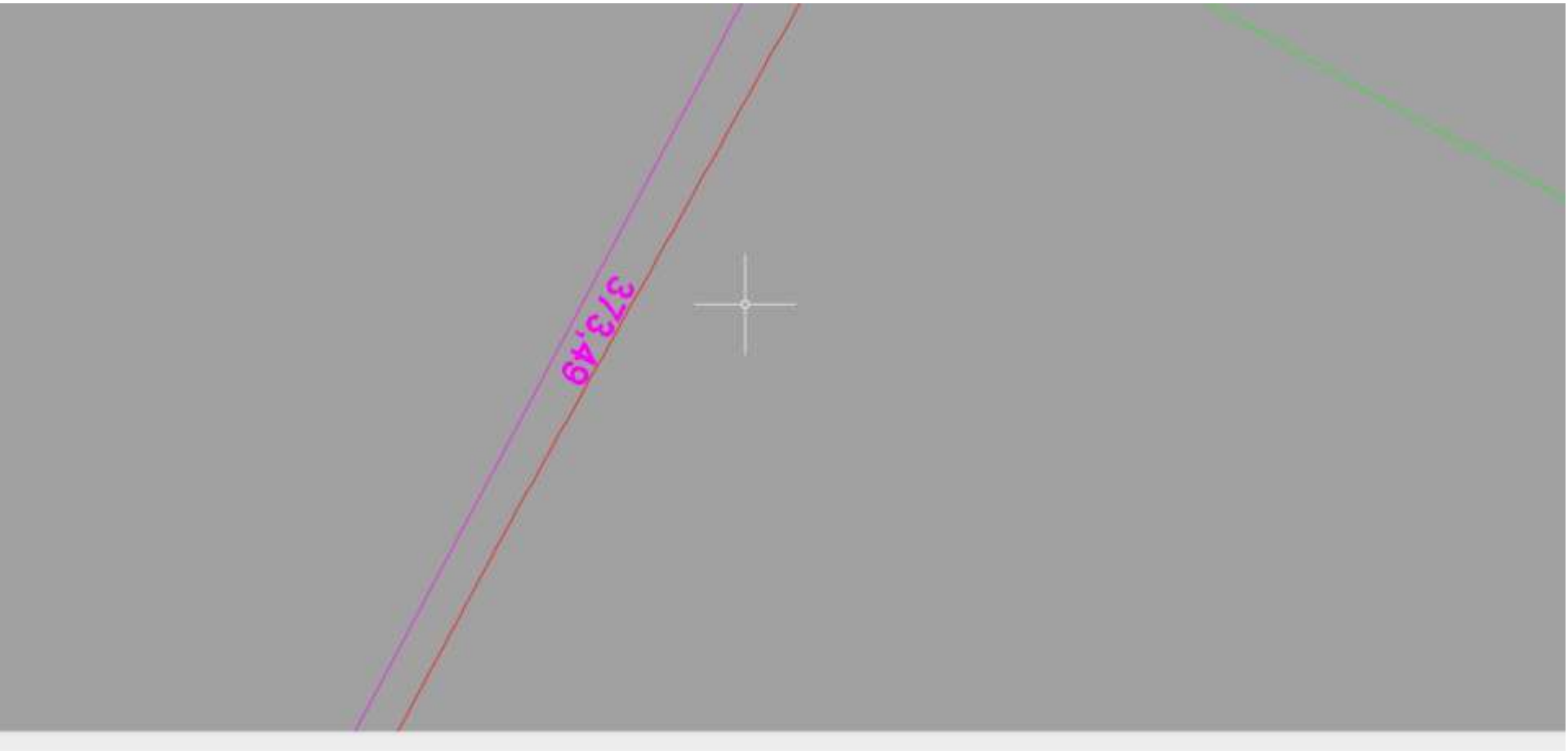


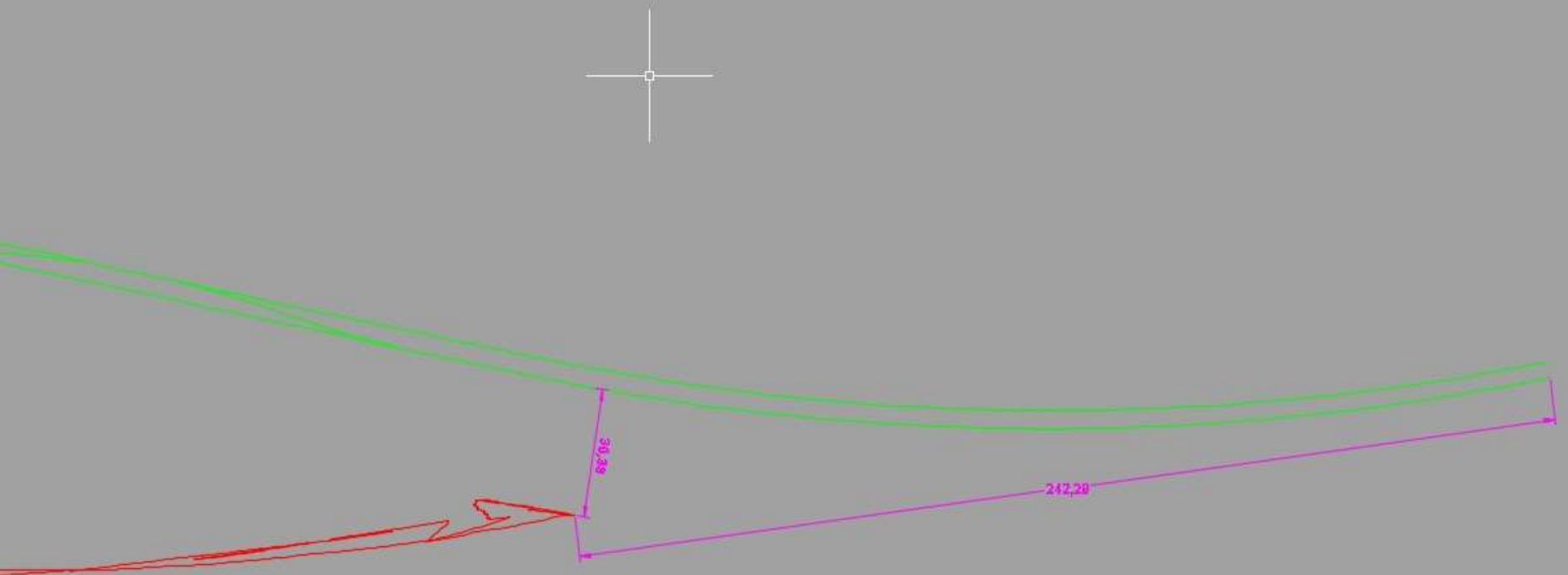


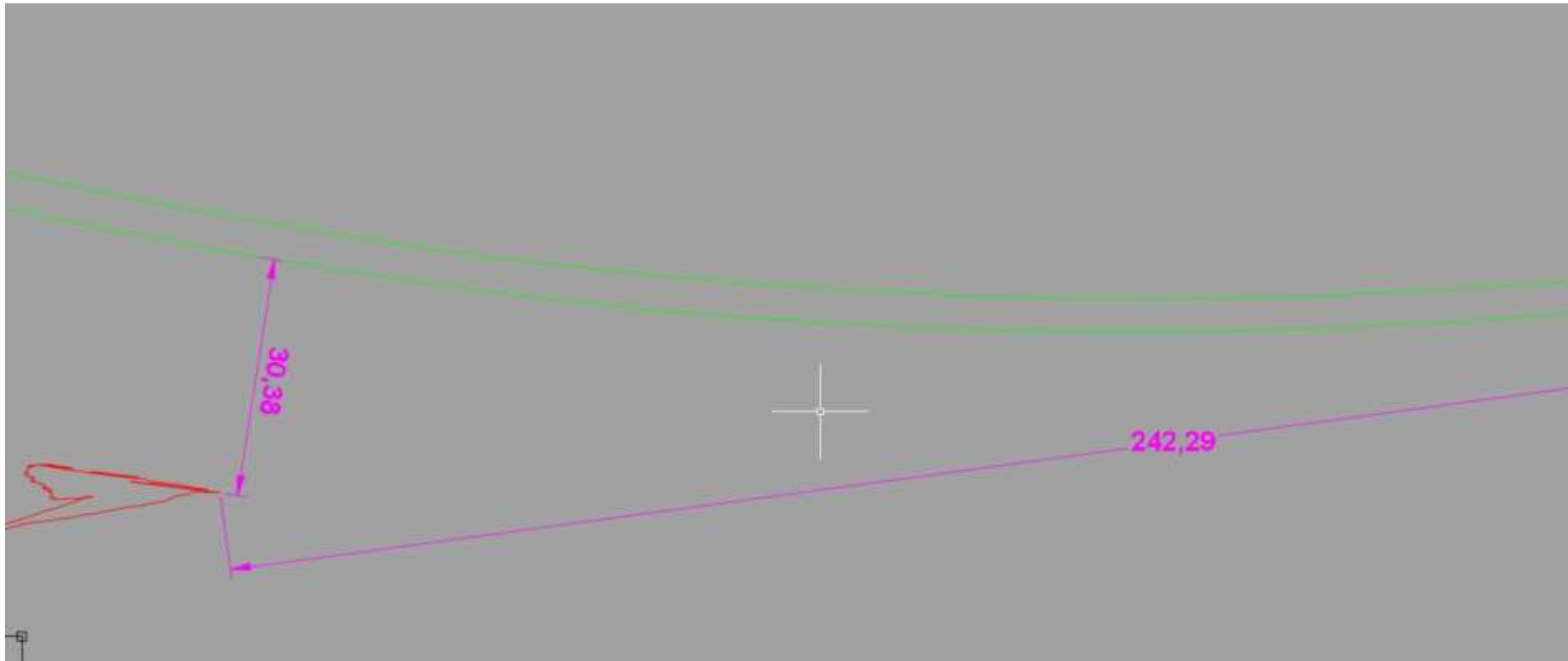




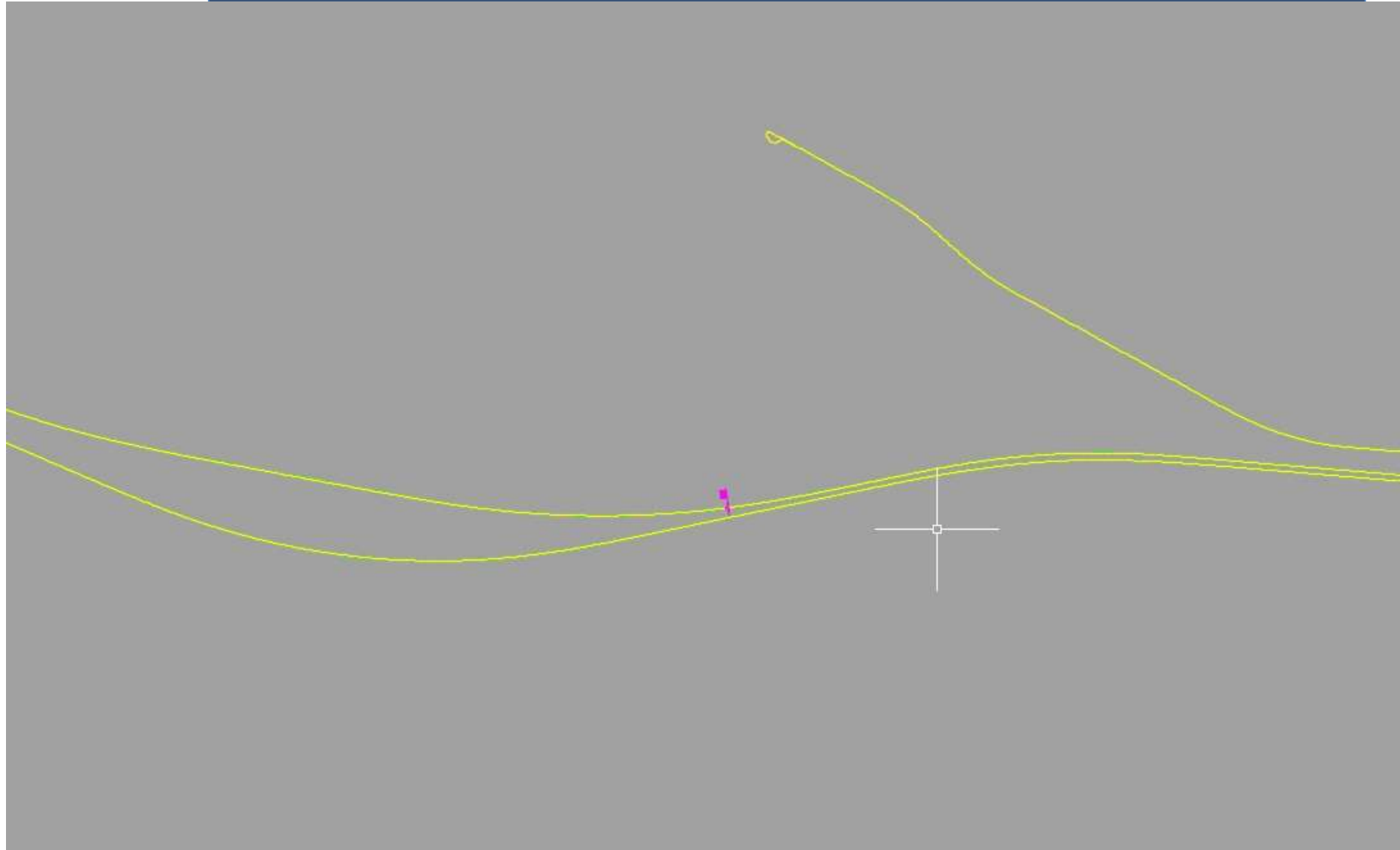


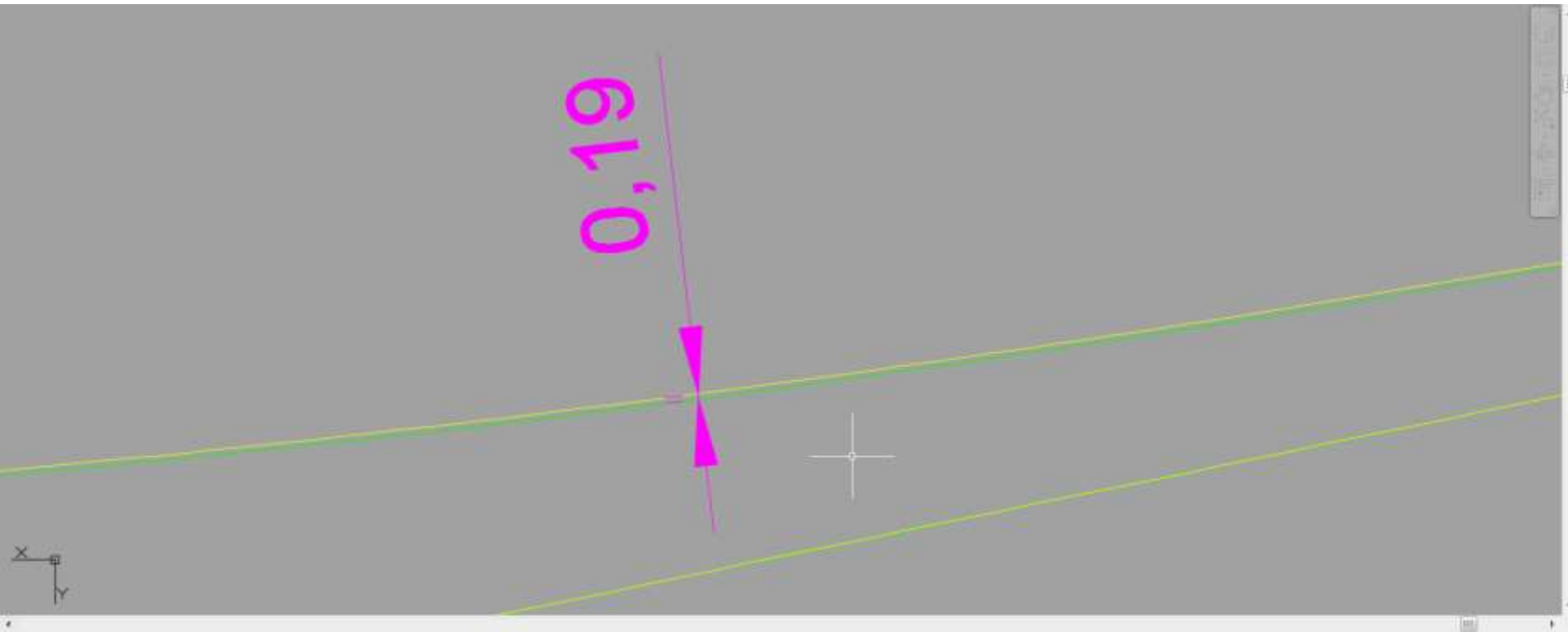


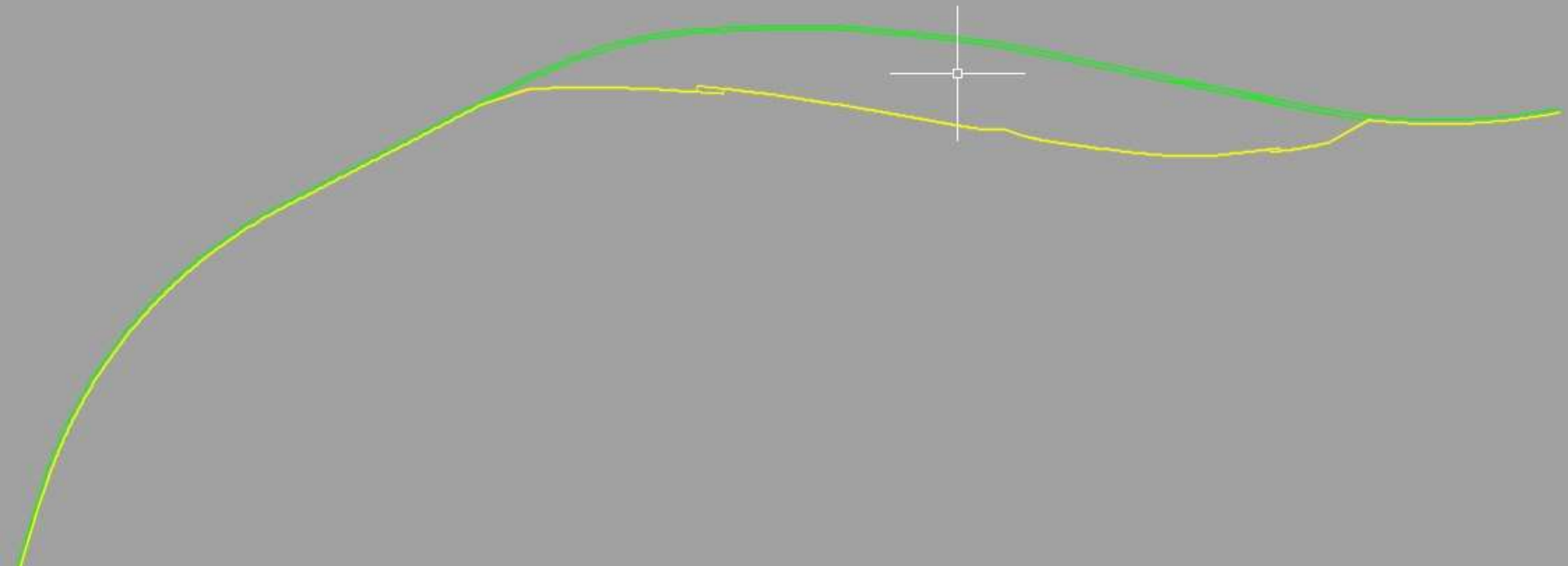


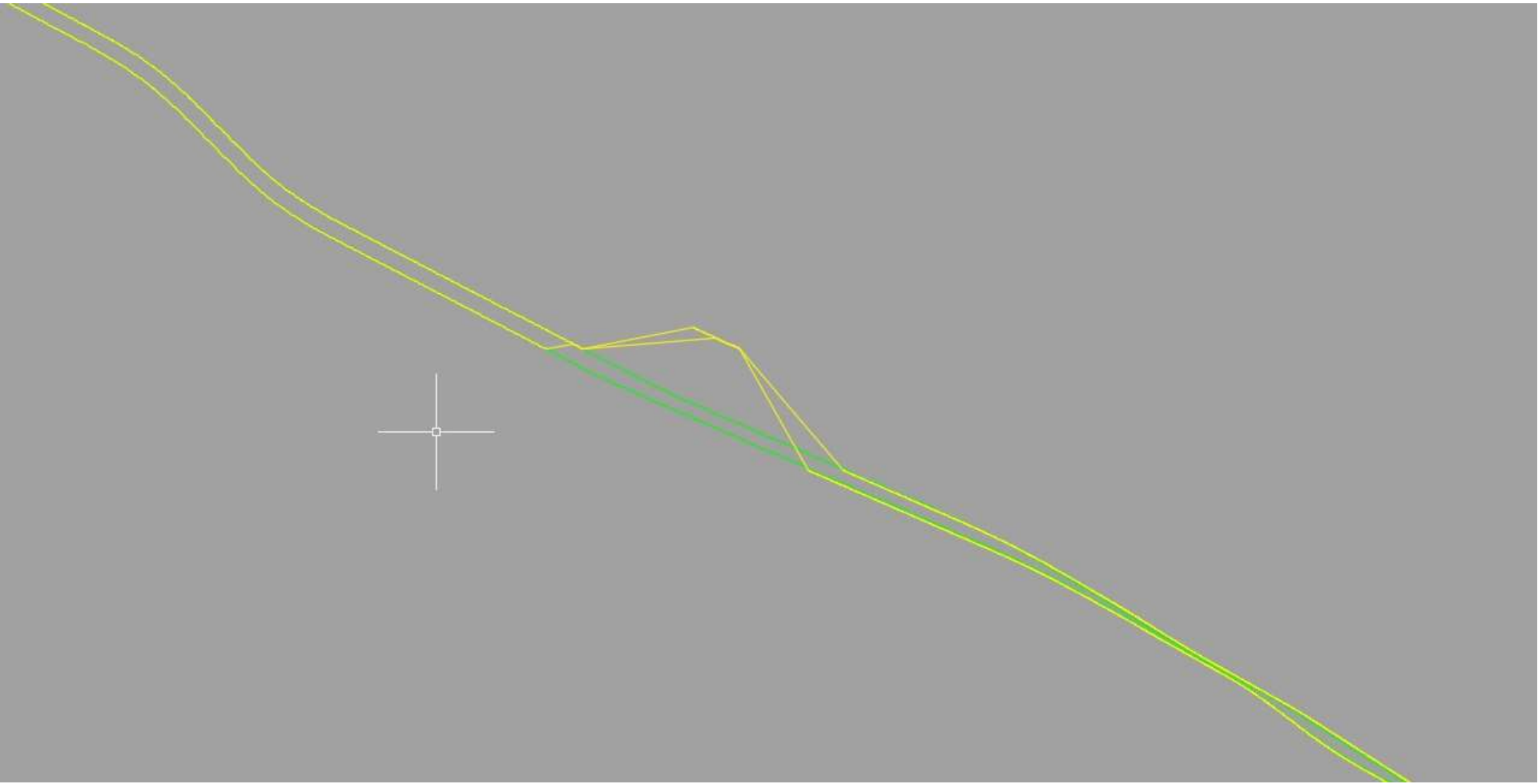


































## M3 - Eredmények

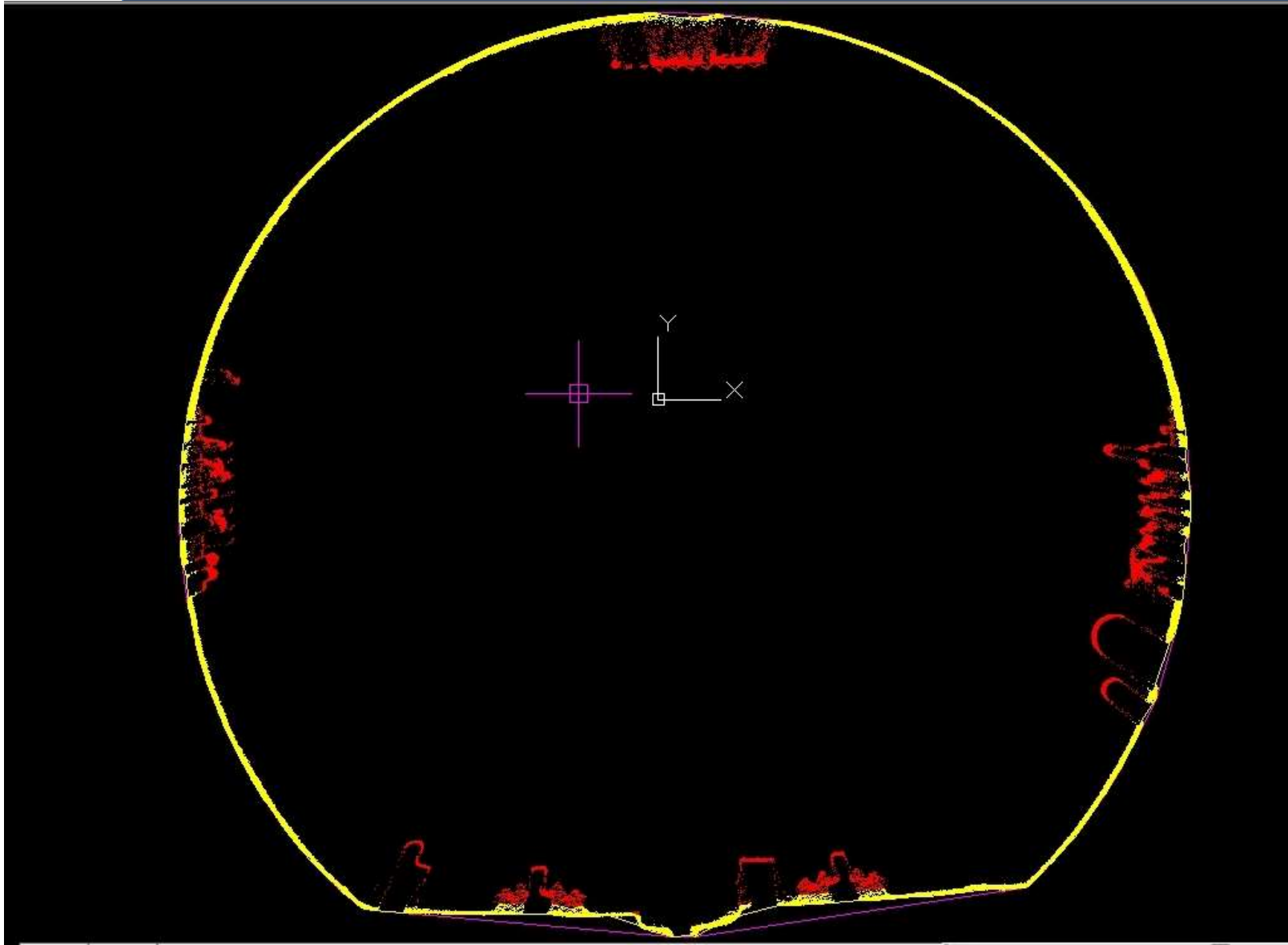


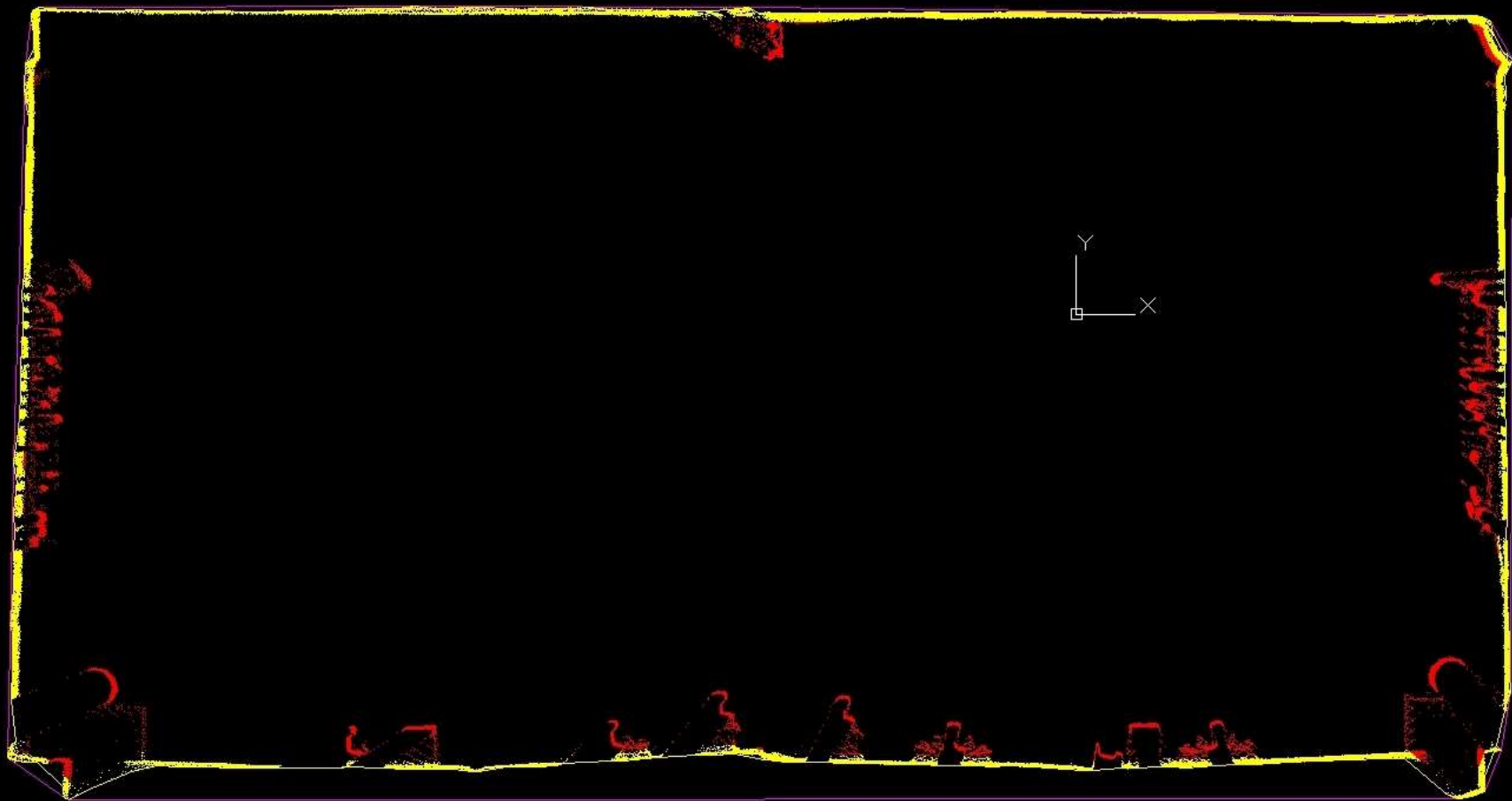
## M3 - Eredmények

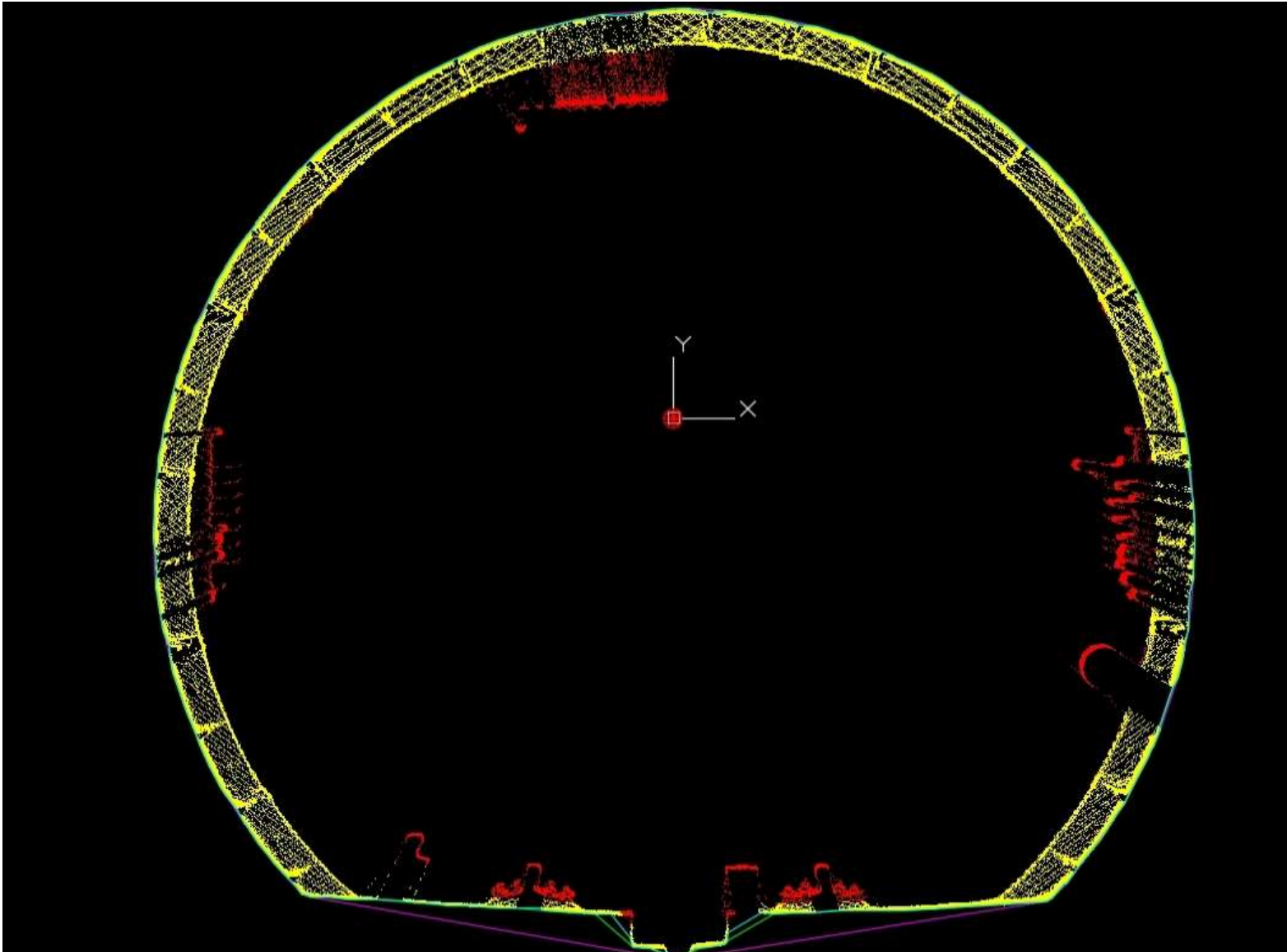
















# Köszönöm a figyelmet

CSÖRGITS PÉTER

FŐMÉRnök

MOBIL: +36 20 973 8586

CSORGITS. PETER@GEODEZIA.HU