



Térbeli döntéstámogatás lehetőségei a birtokrendezésben

Katona János
Nyugat-magyarországi Egyetem Geoinformatikai Kar
Földrendezői Tanszék





A birtokrendezés jelentősége

- Kiemelkedően magas hazai agrorpotenciál
- Birtokpolitika és birtokszerkezet jelentősége
- Birtokrendezés, mint a földbirtok-politika legáltalánosabban alkalmazott és leghatékonyabb eszköze
- Birtokrendezés, mint a vidékfejlesztés eszköze





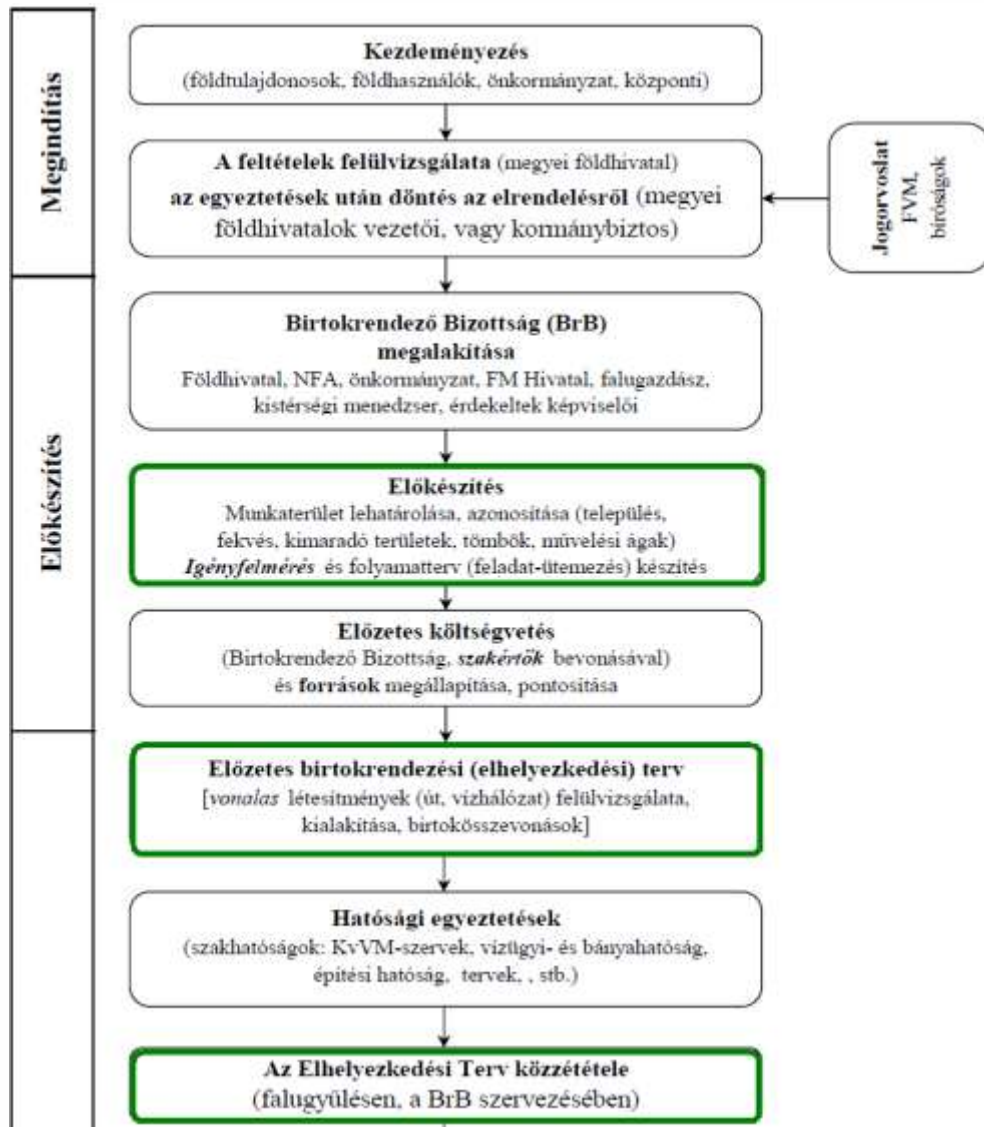
A térinformatika szerepe a birtokrendezésben - 1

- Cél: döntéstámogató rendszer (DSS), amely bár nem helyettesíti az emberi döntéshozatalt, viszont hozzájárul a legoptimálisabb terv kiválasztásához
- A különböző szinteken a GIS más-más funkciói dominálnak:
 - Felsővezetői szint - döntéstámogató funkciók
 - Tervezői szint - GIS adatintegráló képessége
 - Operatív szint– megjelenítési és webes funkciók



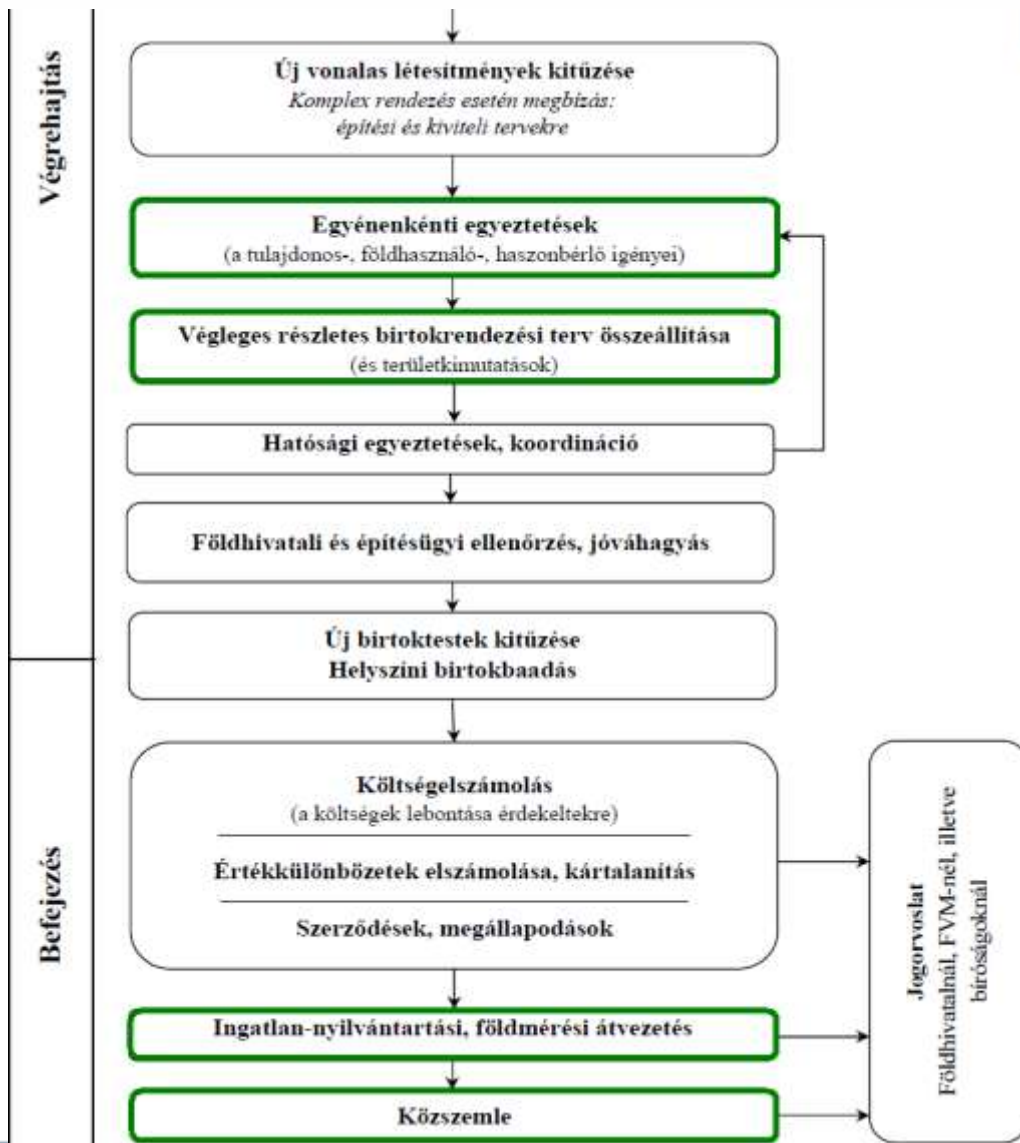
A térinformatika szerepe a birtokrendezésben - 2

- Előkészítés: terület lehatárolás, azonosítás, igények rögzítése az adattáblákon, számítási lehetőségek
- Előzetes birtokrendezési terv: tervvariánsok készítése, megjelenítése, adottságok ábrázolása
- Közzététel: publikálás webtérképen



A térinformatika szerepe a birtokrendezésben - 3

- Egyeztetések: az igények súlyozása, prioritások
- Végleges terv: területkimutatások, vizualizáció szerepe
- Ingatlan-nyilvántartási átvezetés: adatcsere formátumok fontossága
- Közszemle: publikálás, társadalmi elfogadtatás





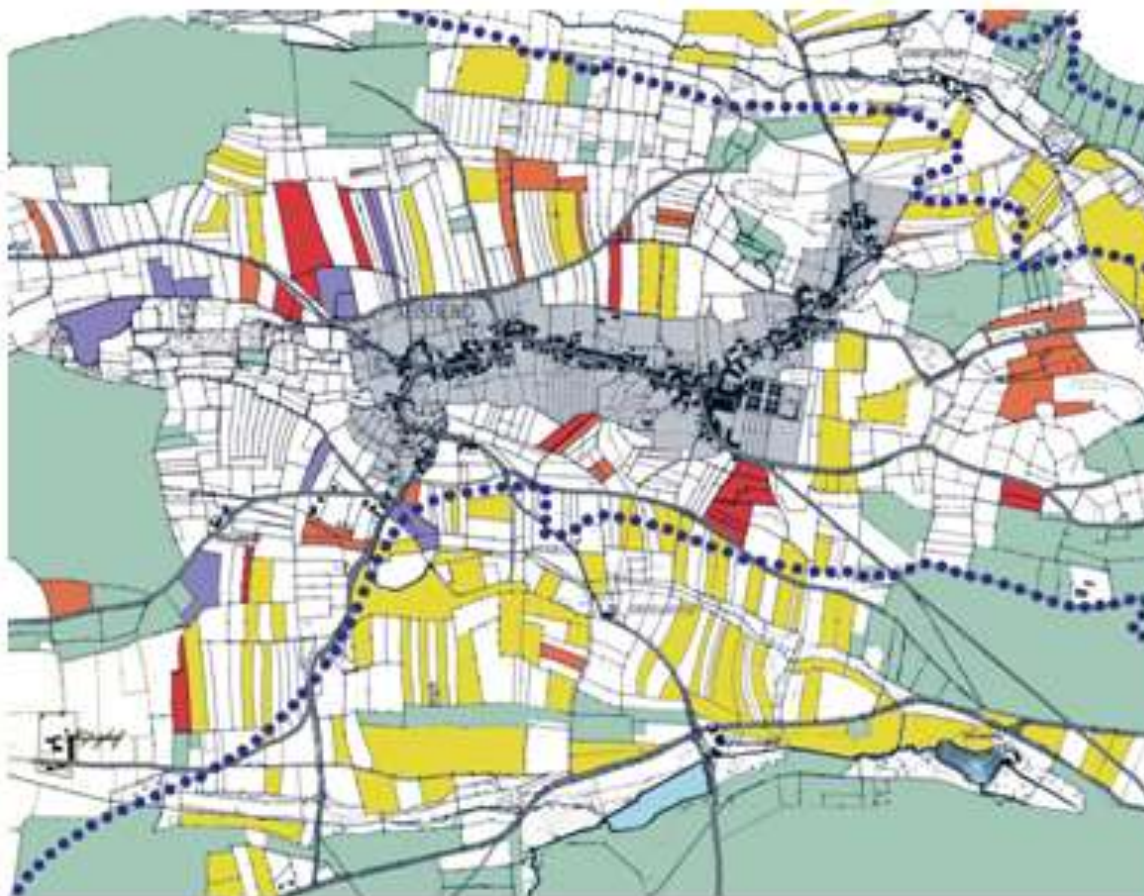
A térbeli döntéstámogatás lehetőségei – Döntési modell

- Döntési modell – nagyszámú döntési alternatíva
- Alternatívák értékelése – mennyiségi és minőségi kritériumok
- A döntési folyamat:
 1. Felderítés; nem módosítható: adott létesítmények, tulajdoni arányok; módosítandó: földhasználat, földrészletek száma
 2. Tervezés: alternatívák kidolgozása a kialakult tömbökben
 3. Döntés: a legoptimálisabb döntés kiválasztása, indoklása és kommunikációja az érintettek felé.



Egyszerű térbeli műveletek - Lekérdezés

- Pl. tulajdon v. földhasználat szerint





Egyszerű térbeli műveletek – Számítások

- A rendezést segítő nélkülözhetetlen számítások, pl. Ak., termőhelyi értékszám, forgalmi érték...

The screenshot displays a GIS application window titled "Attributes of Minőségi osztály". It contains a table with the following data:

OBJECTID	SHAPE	min_osz	muv_ag
1	Polygon	Sz 4	szanto
8	Polygon	Sz 5	szanto
5	Polygon	Sz 5	szanto
2	Polygon	Sz 6	szanto

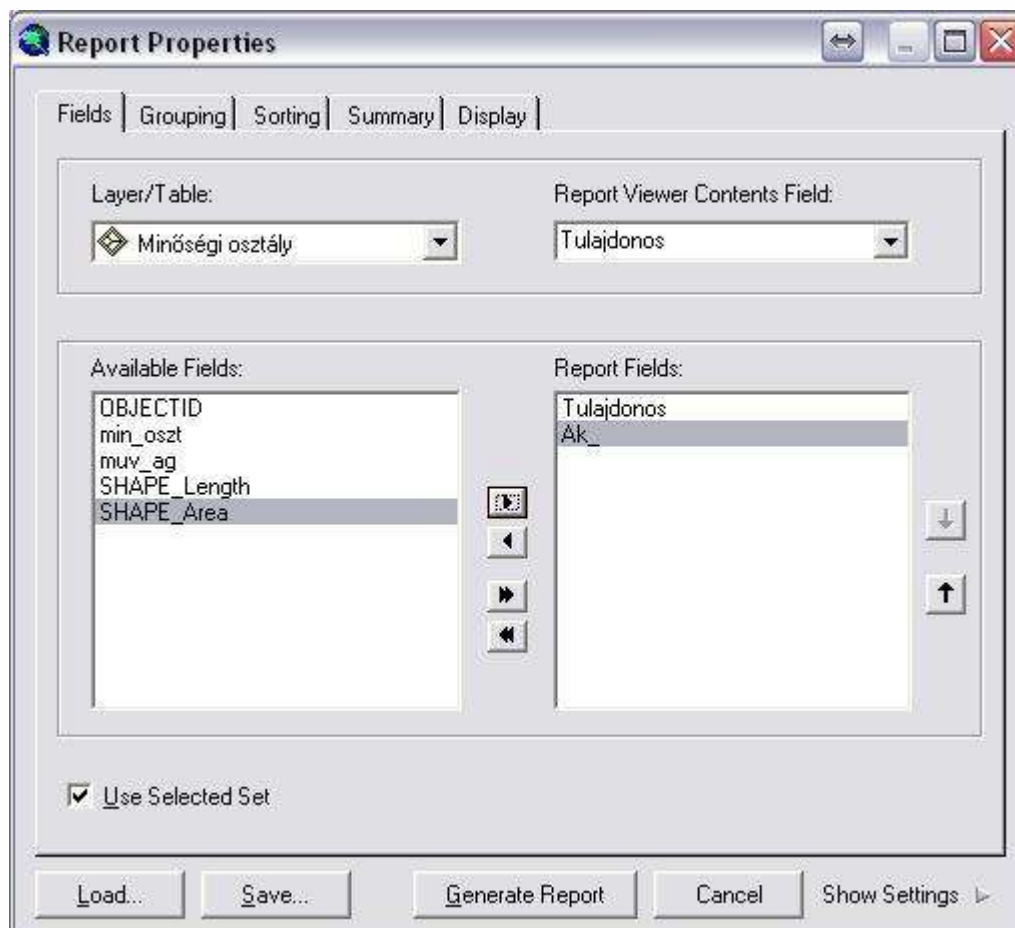
Overlaid on this is the "Field Calculator" dialog box. The "Fields:" list includes OBJECTID, min_oszt, muv_ag, SHAPE_Length, SHAPE_Area, and Ak_. The "Type:" section has "Number" selected. The "Functions:" list includes Abs(), Atn(), Cos(), Exp(), Fix(), Int(), Log(), Sin(), and Sqr(). The expression field contains "[SHAPE_Area] * 27.8". The "Advanced" checkbox is checked. The "Calculate selected records only" checkbox is also checked. The dialog box includes buttons for Load..., Save..., Help, OK, and Cancel.





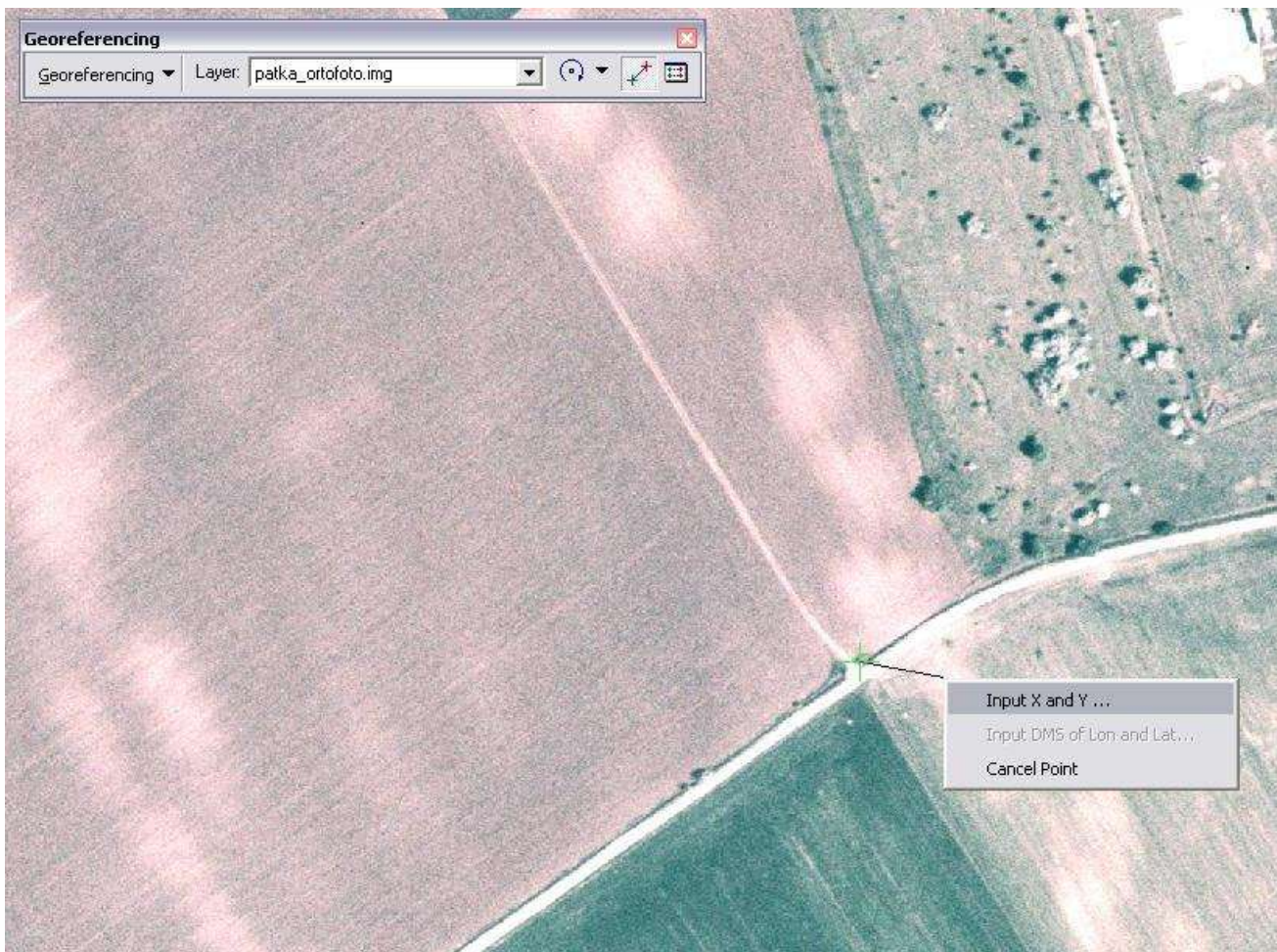
Egyszerű térbeli műveletek – Kimutatások

- Területkimutatások művelési ágak, földhasználók, stb. szerint



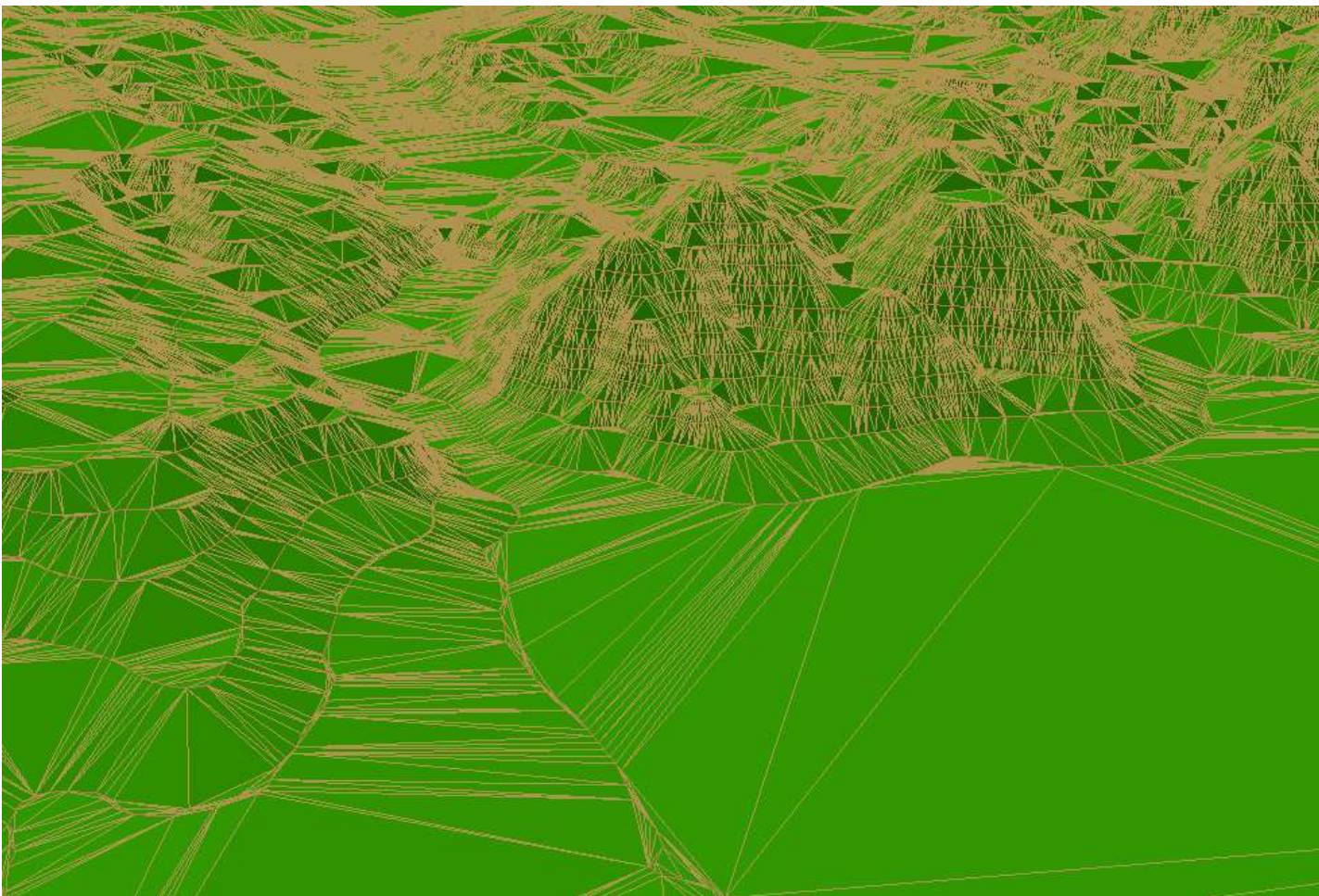
Térbeli szerkesztések – Geometriai transzformációk

- Adatintegráció



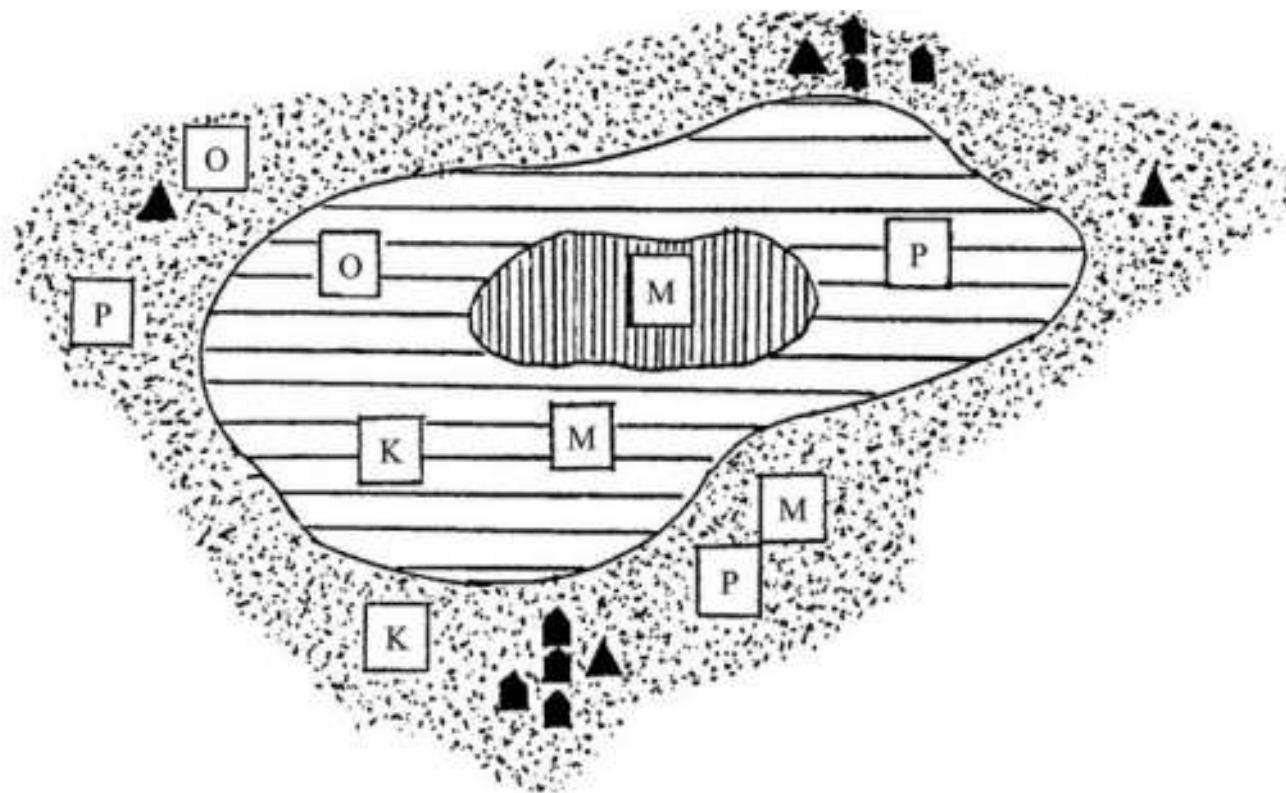
Térbeli szerkesztések – Dinamikus felületek és TIN

- Magasságmeghatározás, vizualizáció különböző textúrákkal



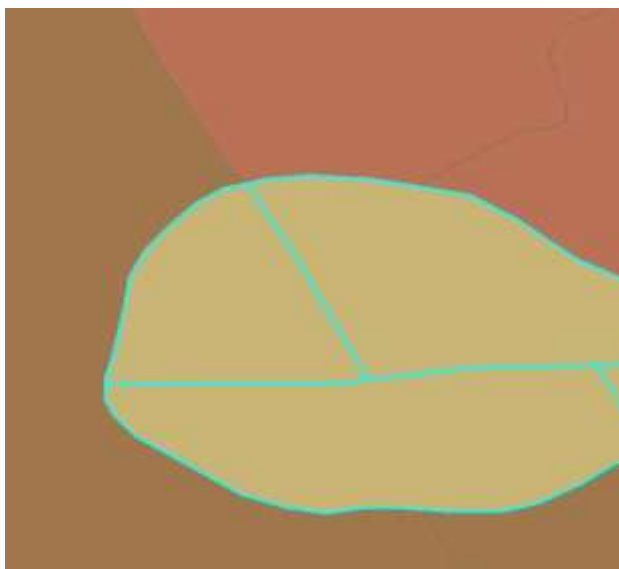
Térbeli szerkesztések – Övezetgenerálás

- PI. természetvédelmi területek pufferzónái

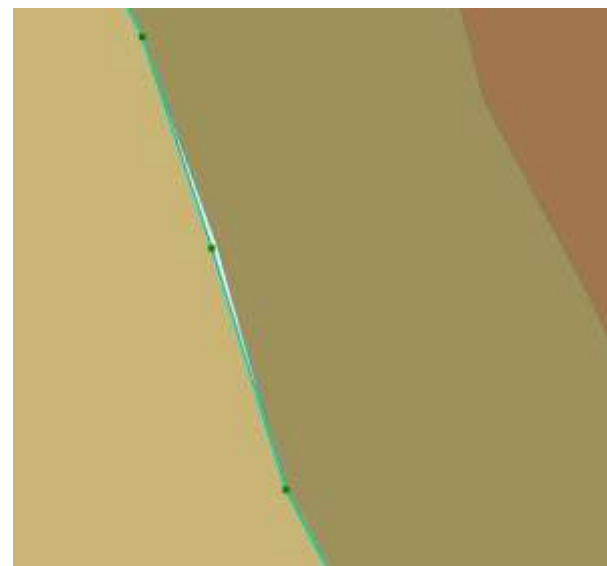


Térbeli szerkesztések – Vonalak kitörlése, foltok kiszűrése

- Vonalak kitörlése: pl. azonos művelési ágak között



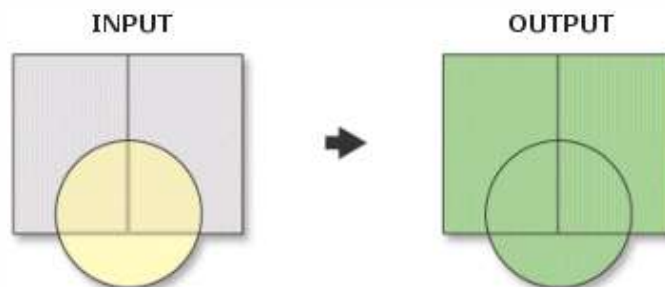
- Foltok kiszűrése



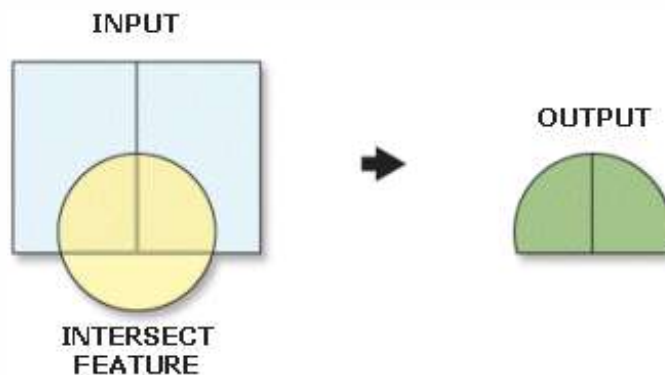


Térbeli műveletek – Átlapolás

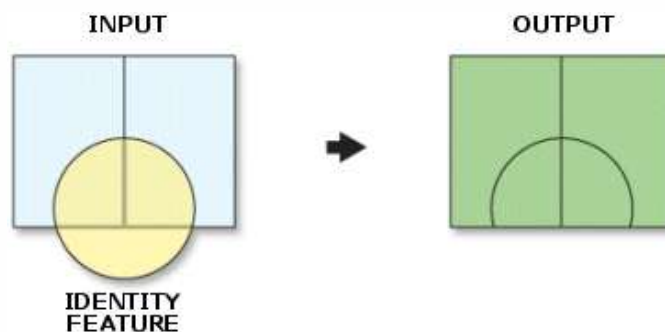
- Fedvények egyesítése



- Fedvények metszete

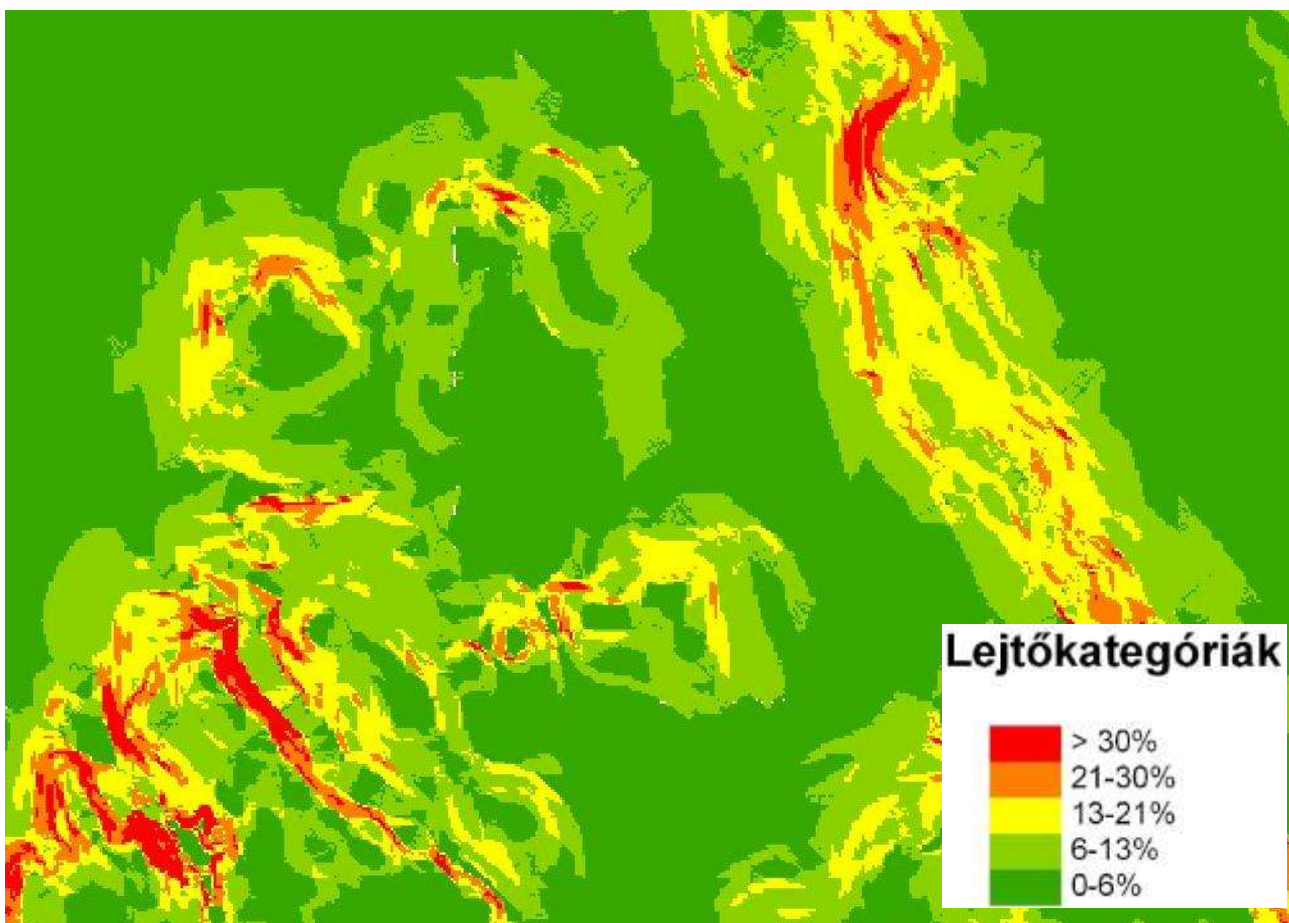


- Azonosítás



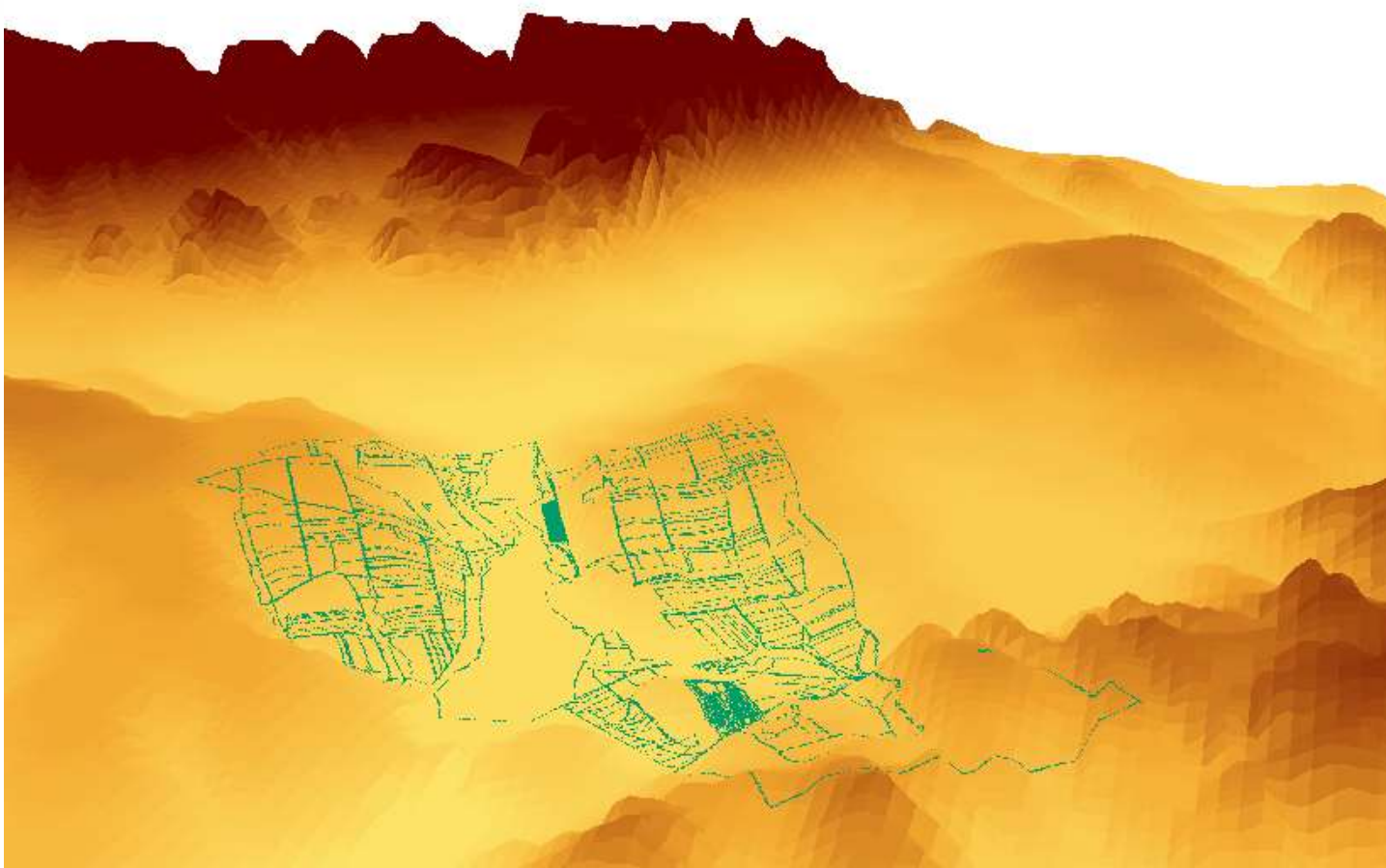
Felzínelemzés– Elemi szolgáltatások

- A felszín jellemzői: magasság, lejtés, kitettség



Felzínelemzés– Komplex szolgáltatások

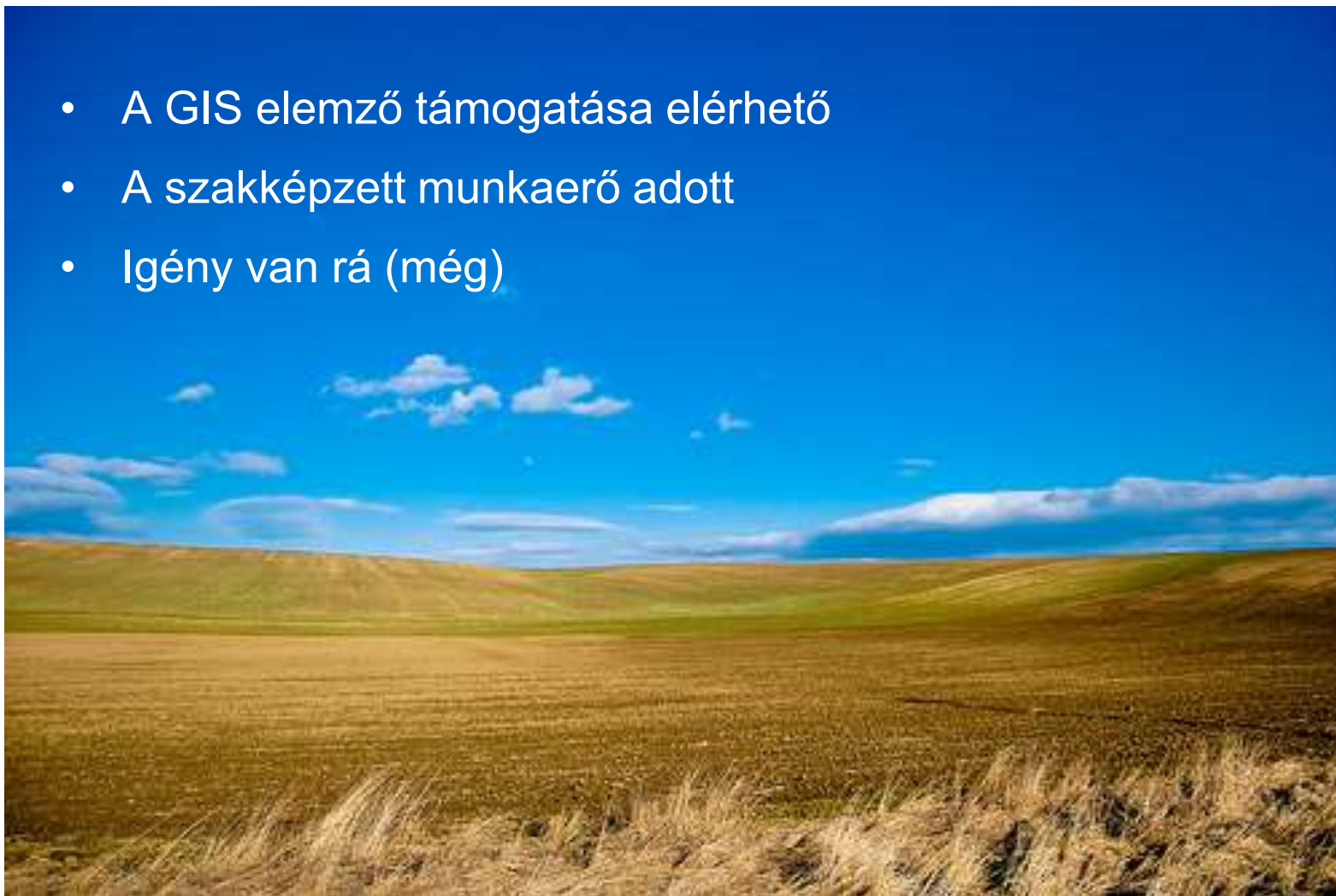
- A felszín perspektivikus vagy egyéb térbeli ábrázolása





Összegzés

- A GIS elemző támogatása elérhető
- A szakképzett munkaerő adott
- Igény van rá (még)





Összegzés

Köszönöm a figyelmet!

