

FÖLDTANI INFORMÁCIÓK ORSZÁGHATÁROK NÉLKÜL



TURCZI Gábor

Magyar Állami Földtani Intézet

2012

FEJEZETEK:

- **MÁFI**
- **IT stratégia**
- **Technikai háttér**
- **Országos téradatbázisok**
- **Nemzetközi projektek**



CÉGTÖRTÉNET

- Magyar Állami Földtani Intézet (1869)
- Eötvös Lóránd Geofizikai Intézet (1907)

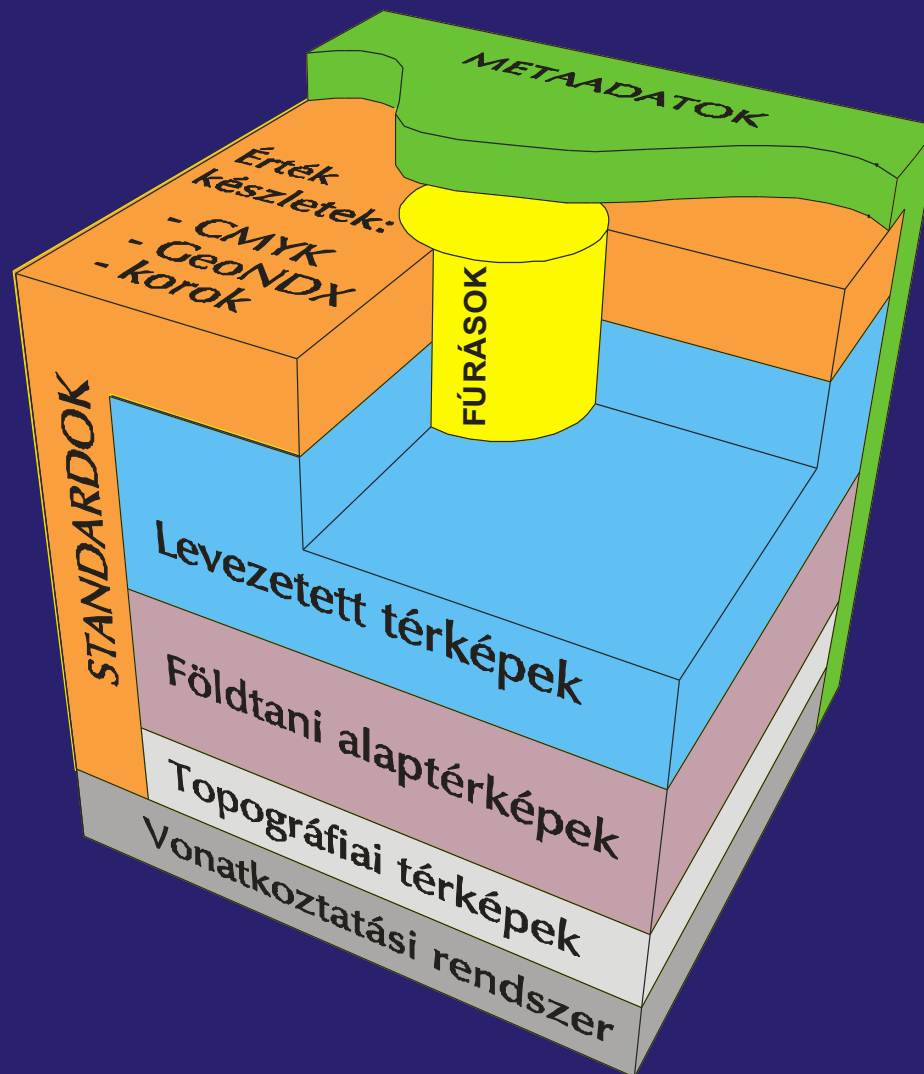
• **MAGYAR FÖLDTANI és GEOFIZIKAI INTÉZET**
(2012.04.01.)



A MÁFI FELADATA, INFORMATIKAI STRATÉGIÁJA

- ÁLLAM FÖLDTANI FELADATAINAK ELLÁTÁSA
 - ÉRTÉKNÖVELT ADATBÁZISOK LÉTREHOZÁSA
 - MAGYARORSZÁG FÖLDTANI TÉRMODELLJE
-
- KÖZZÉTÉTEL
 - BELSŐ HASZNÁLAT (INTRANET)
 - NAGYKÖZÖNSÉG (INTERNET)
 - NEMZETKÖZI RENDSZEREK (INSPIRE)

A FÖLDTANI TÉRMODELL ADATMODELLJE (2D - nD)



TECHNIKAI KÖRNYEZET



SDE adatbázis (SQL):

- **TÁBLÁK**
- **TÉRKÉPEK (vektor, raszter)**

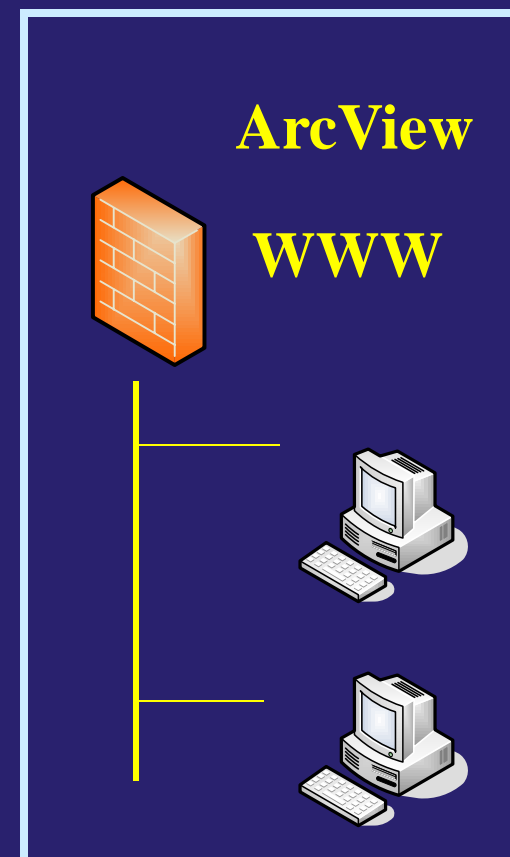
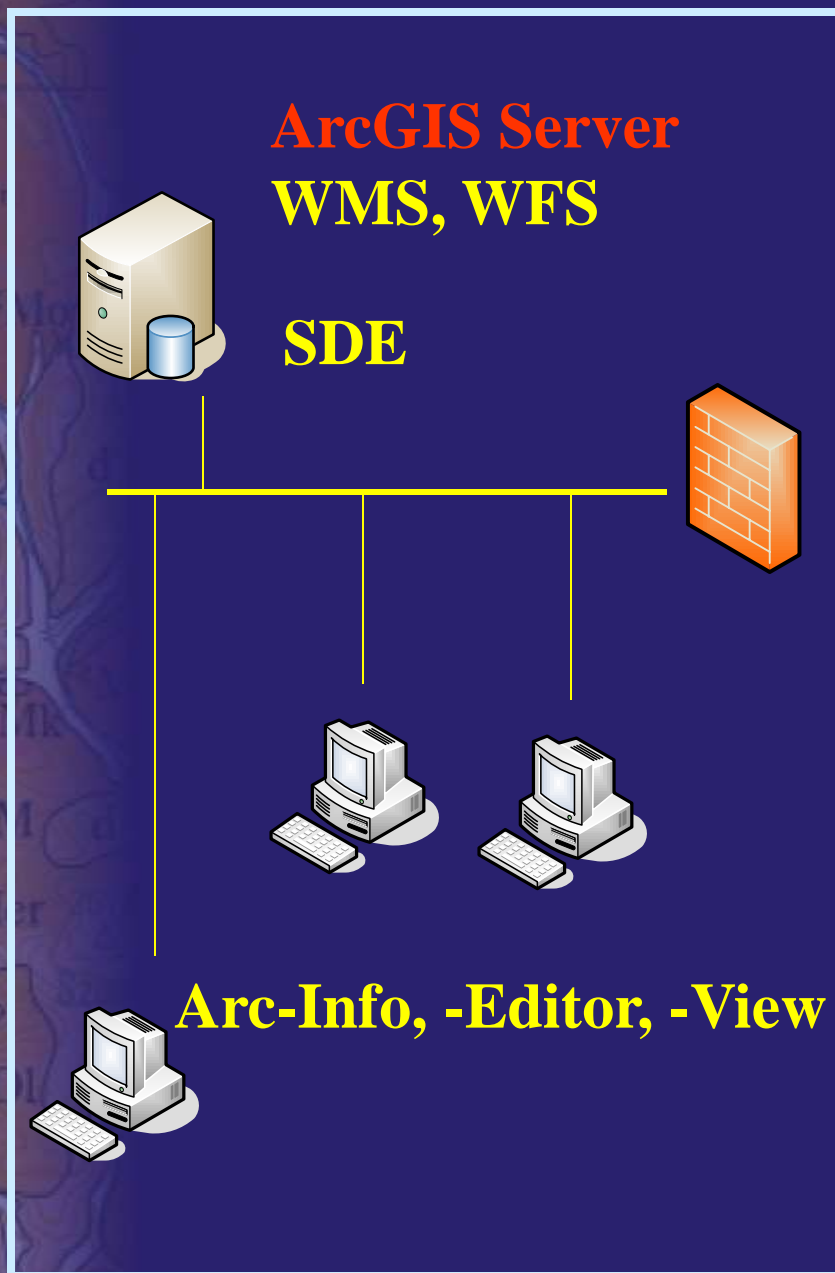
Szolgáltatások:

- **SDE – közvetlen adathozzáférés**
- **WMS – csak olvasható térkép elérés**
- **WFS – írható/olvasható adat elérés**
- **METAADATOK – ESRI INSPIRE**

**Katalógus
Konnektor**

- Szoftver
- Szolgáltatás
- Felhasználó

Helytől független adatelérés



ORSZÁGOS ALAPTEMATIKÁK



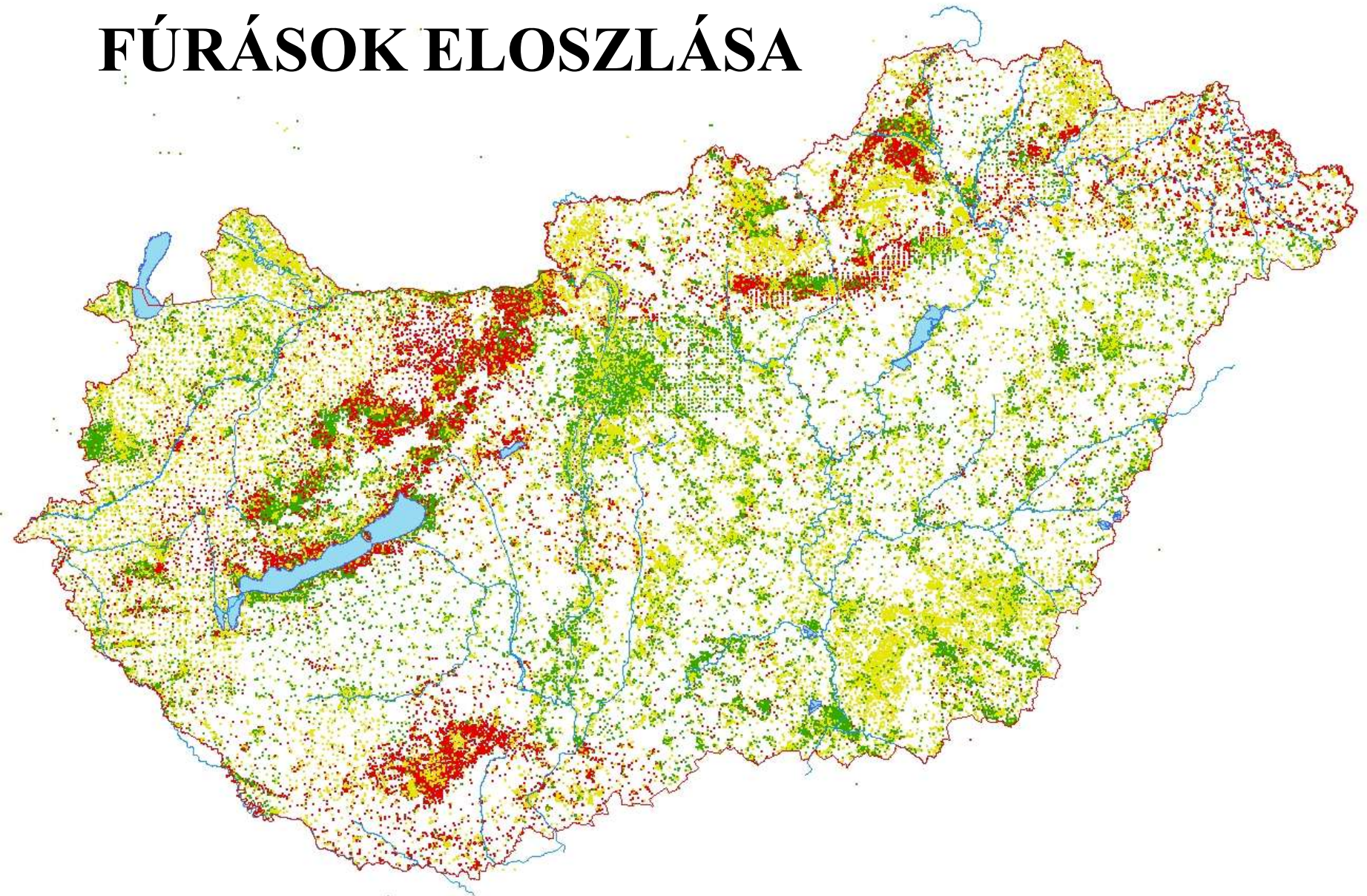
Földtani változatok

- Felszíni földtan
- Mélyföldtan
- Földtani felszínek és testek - 2.5D, 3D
- Vízföldtan

Levezetett változatok

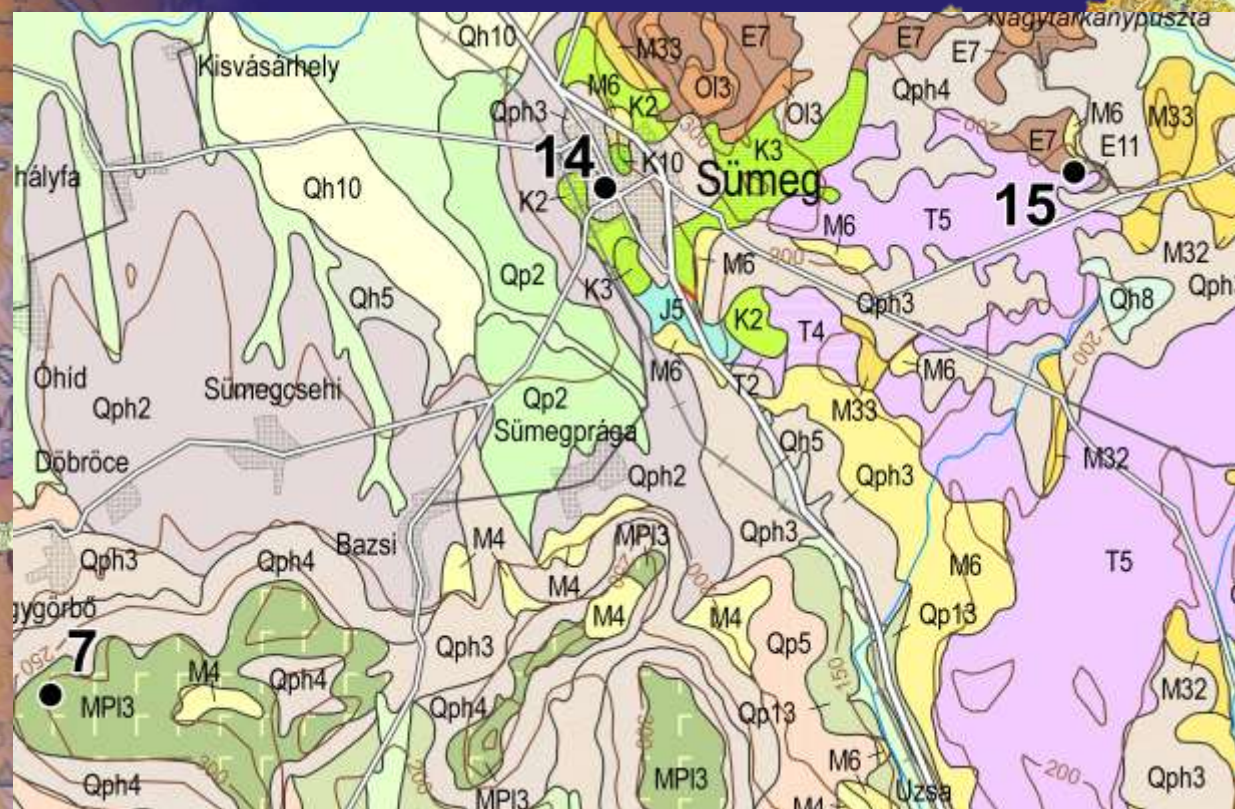
- Környezetérzékenység
- Potenciális hulladéklerakóhelyek
- Nitrátérzékeny területek
- Mérnökgeológia
-

FÚRÁSOK ELOSZLÁSA



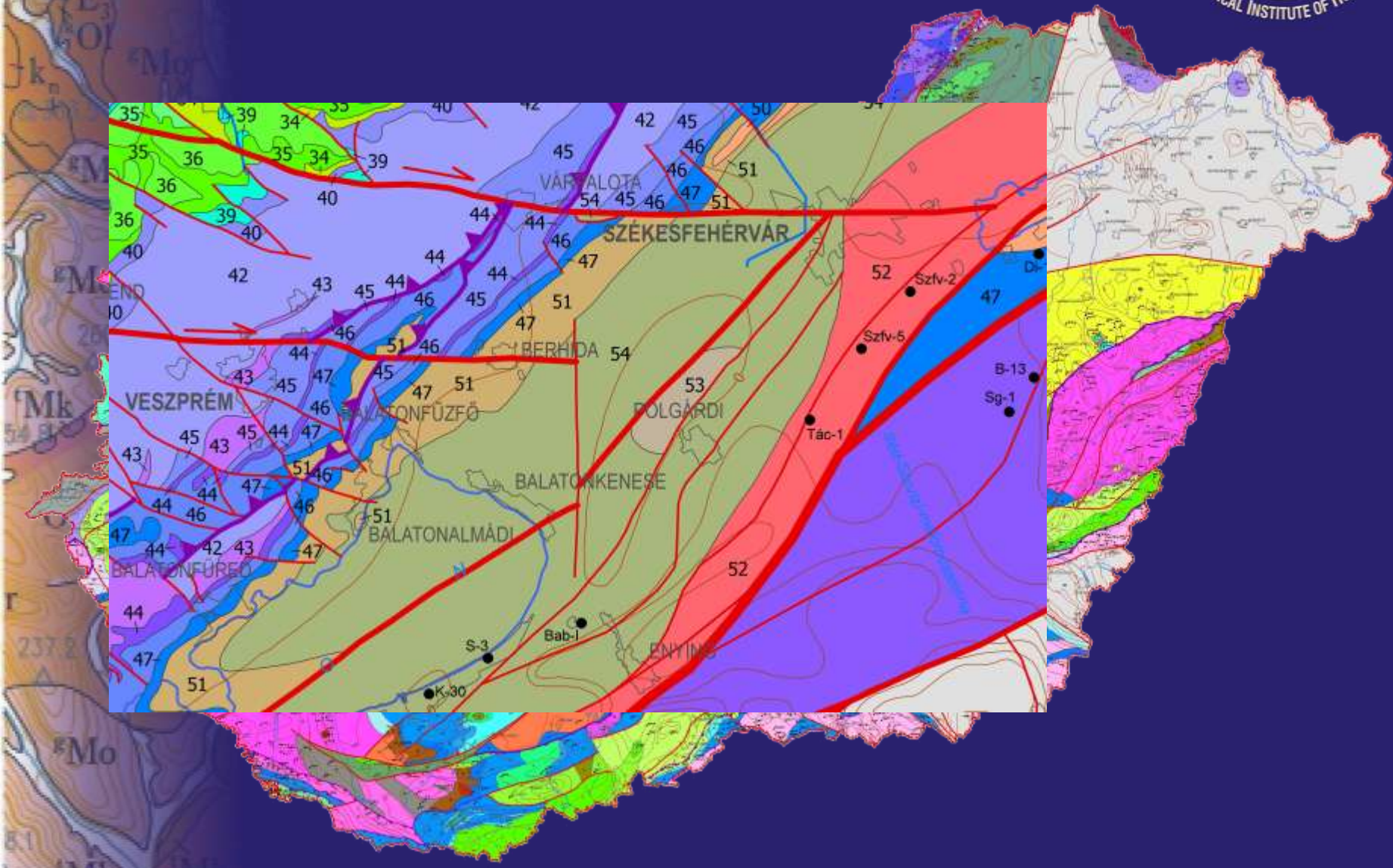
FELSZÍNI FÖLDTANI TÉRKÉP

... 1:100 000, 1:250 000, 1:500 000 ...



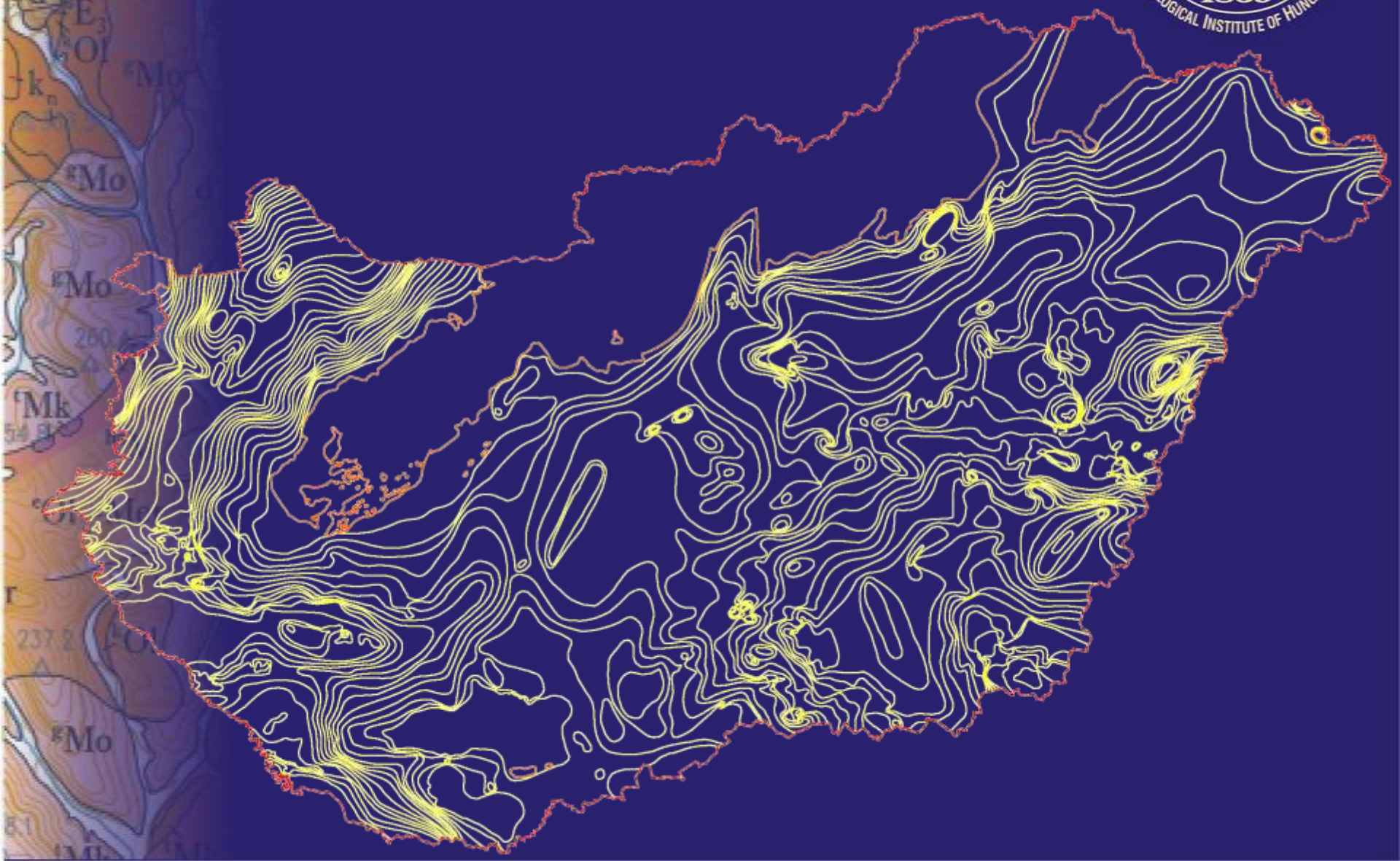
MÉLYFÖLDTANI TÉRKÉP

1:500 000



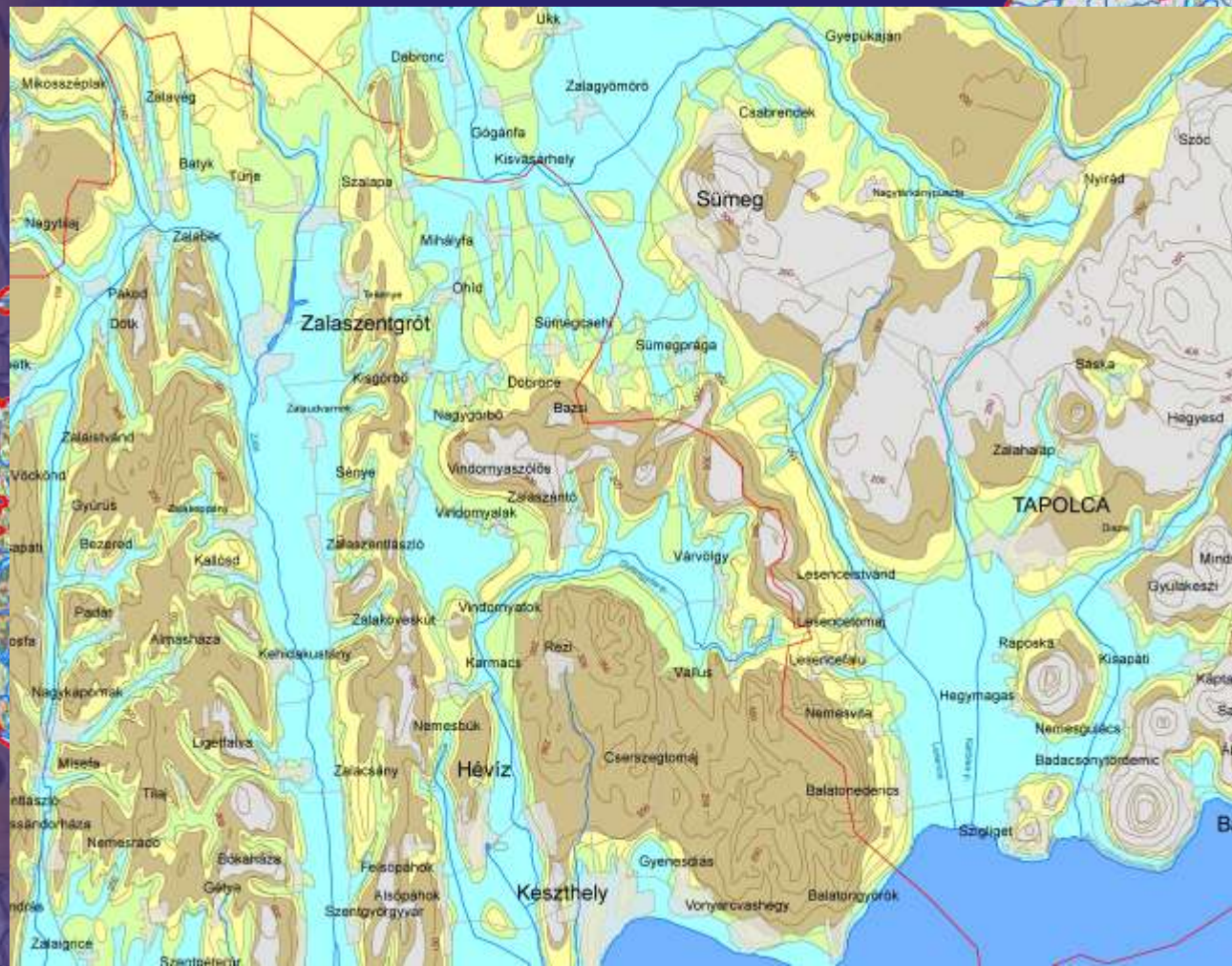
FÖLDTANI FELSZÍNEK, VASTAGSÁG

1:500 000



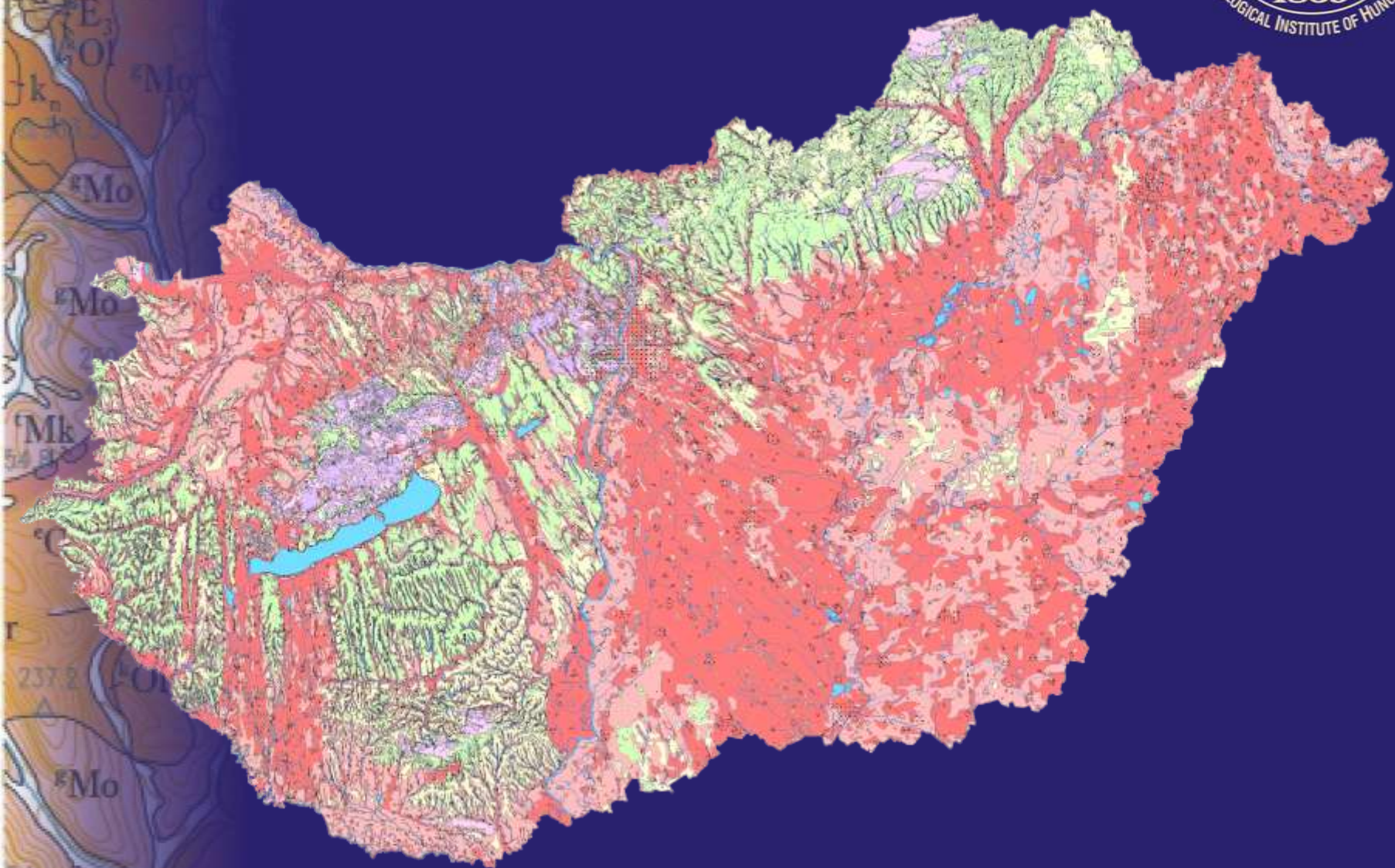
TAJAVÍZSZINT

1:100 000



KÖRNYEZETÉRZÉKENYSÉG

1:100 000



POTENCIÁL RAKÓHELY 1:100 000



Identify

Identify from: <Top-most layer>

GIS500.DBO.potencialis_lerakohely
130

Location: 511 199,668 177 899,891 Meters

Field	Value
OBJECTID	30
PolygonID	130
Shape	Polygon
PolygonID	130
FOLDRAJZI_HELY_TELEPULES	Döbröce, Sümegcsehi, Bazsi
FOLDRAJZI_HELY_REGIO	Nyugat-Dunántúl
KOORDINATA_X	510423
KOORDINATA_Y	177954
KOORDINATA_Z_MBF	180-310
FOLDRAJZI_GEOMORFOLOGI...	hegylábfelszín eróziós völgyekkel, köztük stabil lejtőkkel
VIZRAJZI_ADOTTSAGOK	É-i-ÉK-i lejtésű, vízmosásos, erdős terület
FOLDTANI_ADOTTSAGOK_FEL...	a terület a bazalt plató északi peremén található, bazalt és a lejtőtörmelék alatt felsőpannónia
FOLDTANI_ADOTTSAGOK_FEL...	<null>
FOLDTANI_ADOTTSAGOK_QU...	0-5
FOLDTANI_ADOTTSAGOK_PA...	<null>
FOLDTANI_ADOTTSAGOK_KA...	bádeni; 500-1000
VIZFOLDTANI_ADOTTSAGOK_...	>80
VIZFOLDTANI_ADOTTSAGOK_...	>80
VIZFOLDTANI_ADOTTSAGOK_...	>80
VIZFOLDTANI_ADOTTSAGOK_...	>80
VIZFOLDTANI_ADOTTSAGOK_...	>80
FOLDRENGESVESZELYEZTETET...	1.03
FELSZINMOZGAS	Felszínmozgásra nem hajlamos dombsági terület erdővel borított (7)
EROZIOVESZELYEZTETETTSEG	közepesen veszélyeztetett (3)
ALABANYASZOTTASAG	nem érinti
ASVANYVAGYON	sem megkutatott, sem prognosztikus készlet nincs
TALAJTANI_ADOTTSAGOK_KE...	Túlnyomóan semleges vagy gyengén lúgos, mésszel telített talajok
TALAJTANI_ADOTTSAGOK_FI...	Igen nagy vízvezetőképességű, gyengén víztartó talajok
TALAJTANI_ADOTTSAGOK_TE...	Egyéb
TALAJTANI_ADOTTSAGOK_TA...	Meszes televényben szegény homok
TALAJTANI_ADOTTSAGOK_HU...	56
TALAJTANI_ADOTTSAGOK_HU...	1.16

Identified 1 feature

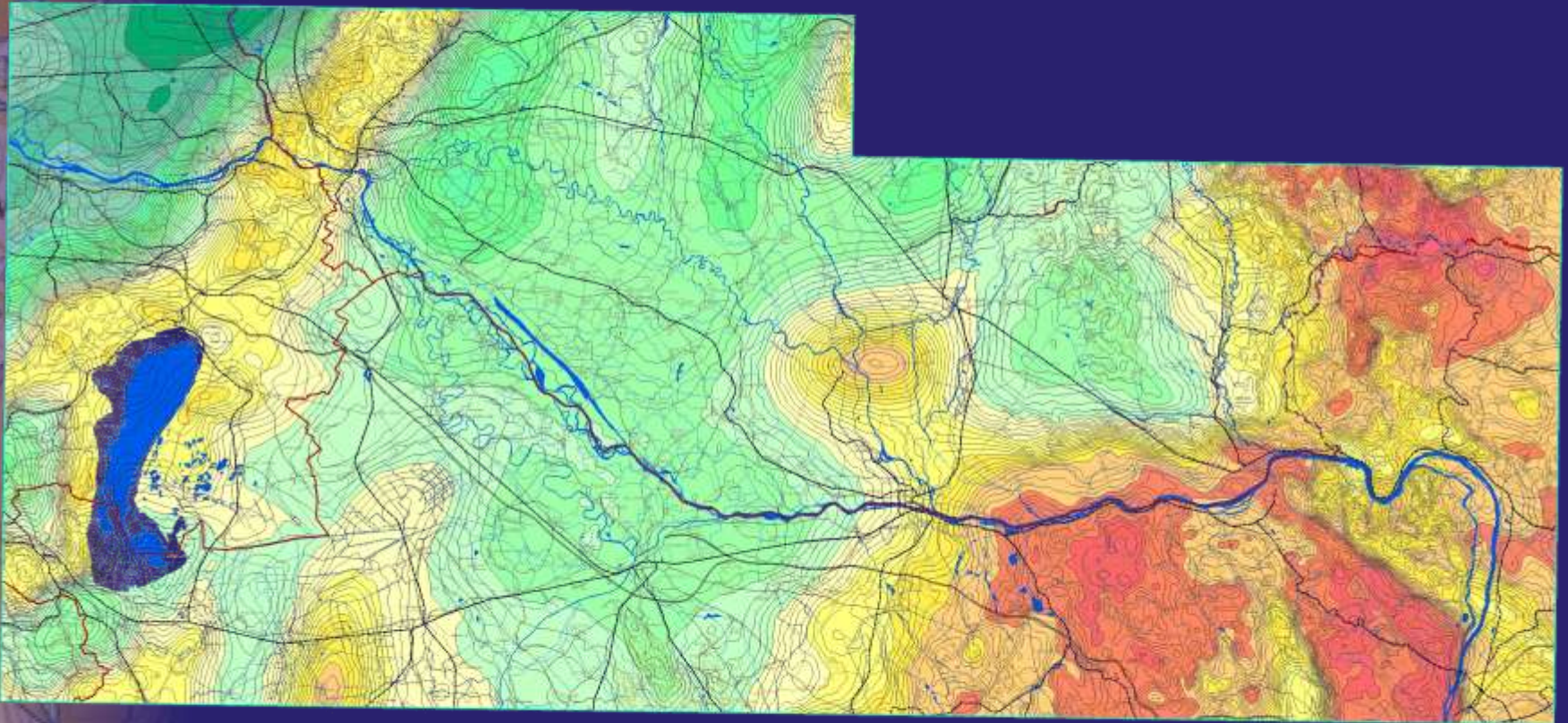


NEMZETKÖZI PROJEKTEK

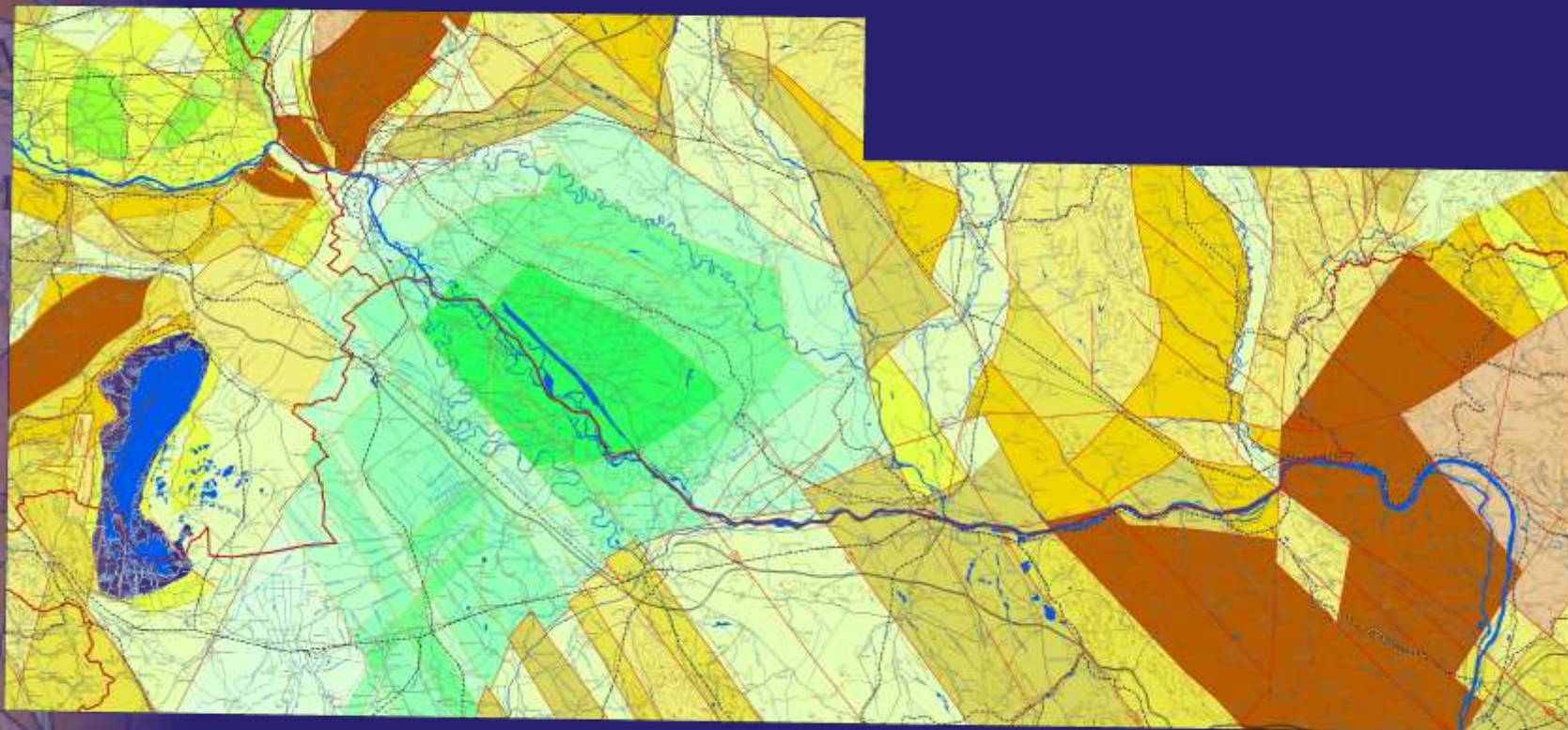
- DANREG
- eWater
- EuroGeoSource
- ThermoMap
- T-JAM
- TransEnergy
- OneGeology
-

DANREG – Bouguer-anomália

(HU – A – SK)



DANREG – Neotektonika (HU – A – SK)



EuroGeoSource

Nyersananyagok komplex katalógus

WEB alkalmazás



The screenshot displays the EuroGeoSource web application in a Mozilla Firefox browser window. The address bar shows the URL `maps.eurogeosource.eu/?lang=HU`. The application interface is divided into several sections:

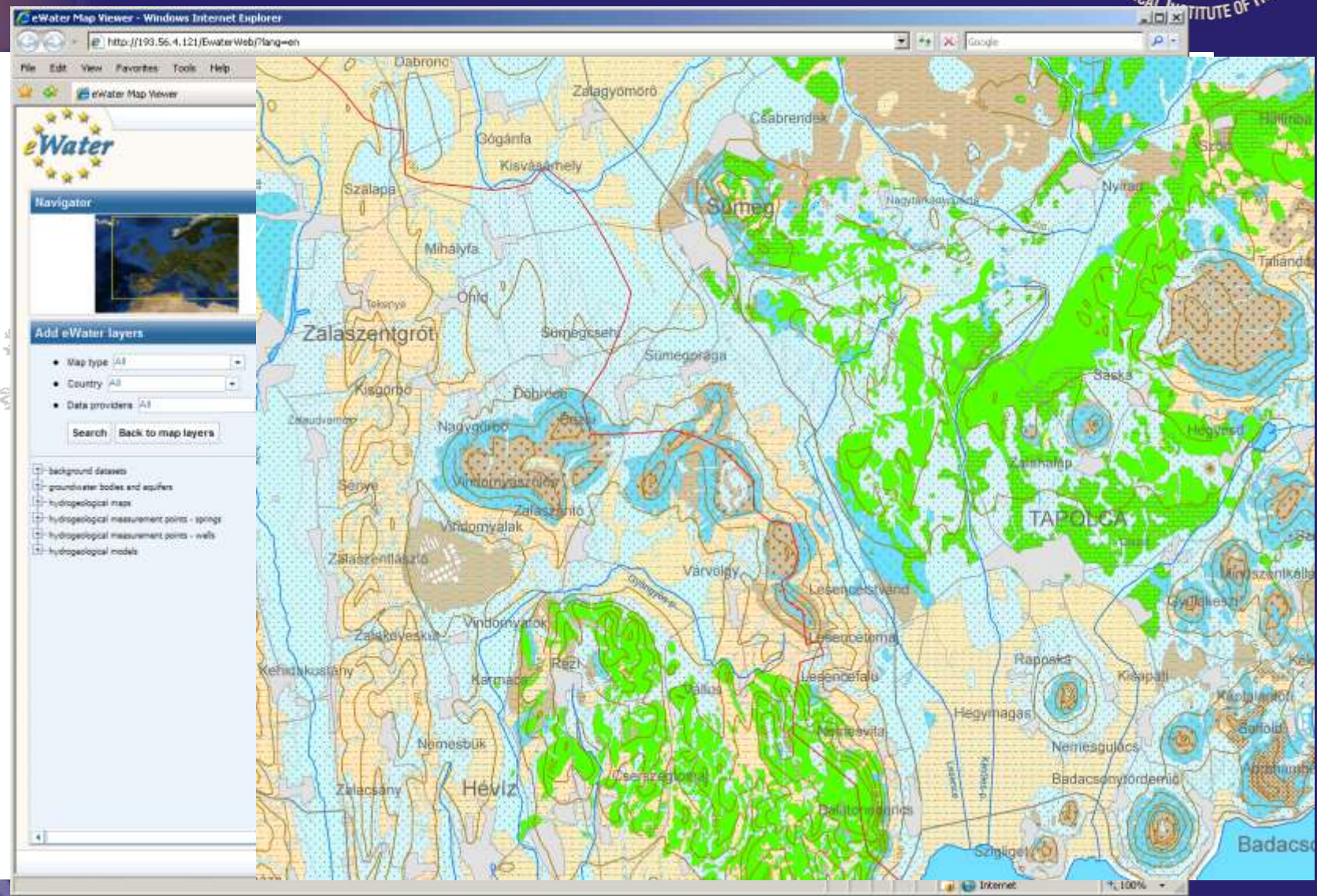
- Search:** A search bar at the top right with the text "Magyar" and a search button.
- Data sources:** A panel on the left containing a search bar and a tree view of data sources. The tree view includes categories like "One Geology EU" and "Southern Permian Basin Area" with various sub-items such as "1.2_bathymetry_topo", "10.11_ju_pres_day", and "10.12_ju_Source_Rock".
- Map:** A central map of Europe showing geological data layers in various colors (yellow, blue, green, red, purple).
- Map data:** A panel on the right showing a list of active layers: "One Geology Center", "One Geology West", "One Geology South", "One Geology North", and "OpenStreetMap". Each layer has a visibility toggle and a legend area.
- Overview map:** A small inset map in the bottom right corner showing the current map's location within a larger geographical context.

The Windows taskbar at the bottom shows the Start button and several application icons, with the system clock displaying "HU" and "11:05".

eWater – FELSZÍN ALATTI VIZEK ADATBÁZISA

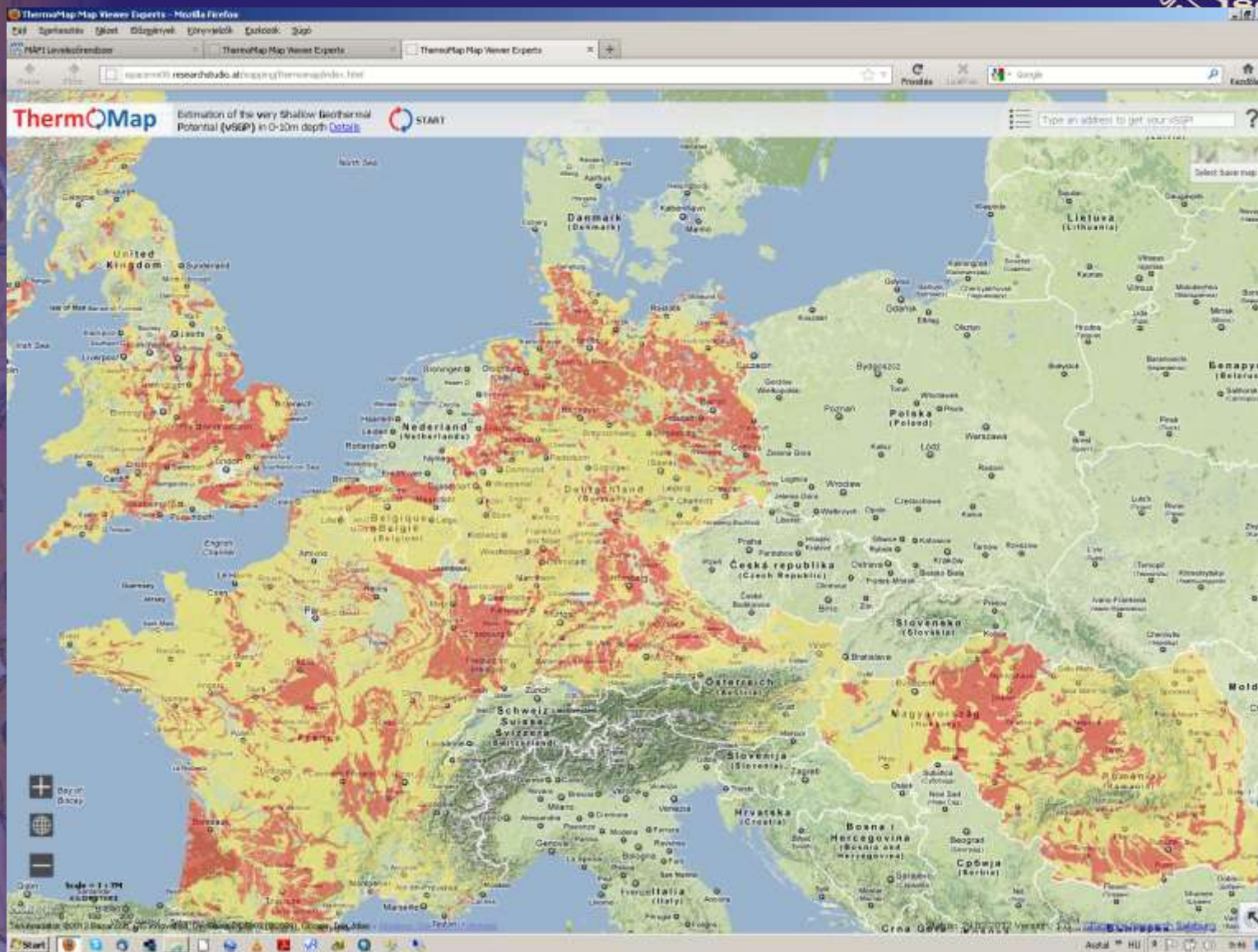
EuVKI (INSPIRE)

WEB ADATBÁZIS – metaadat és térkép



ThermoMap – SEKÉLY GEOTERMIA

Potenciál térkép módszertana WEB alkalmazás

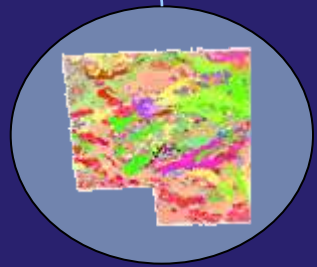
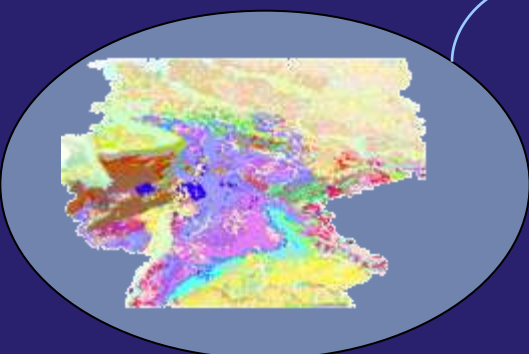
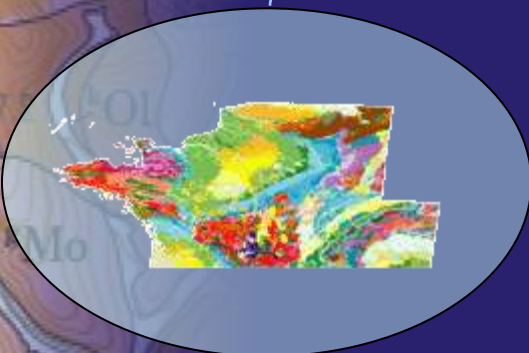
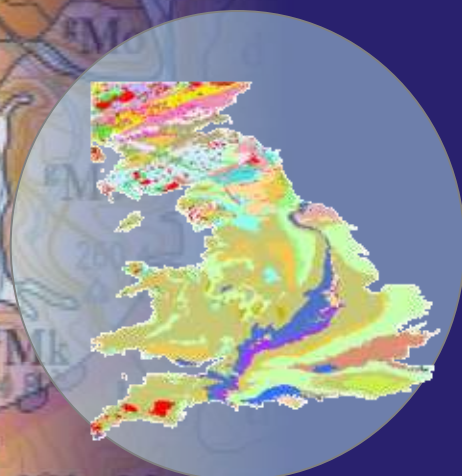
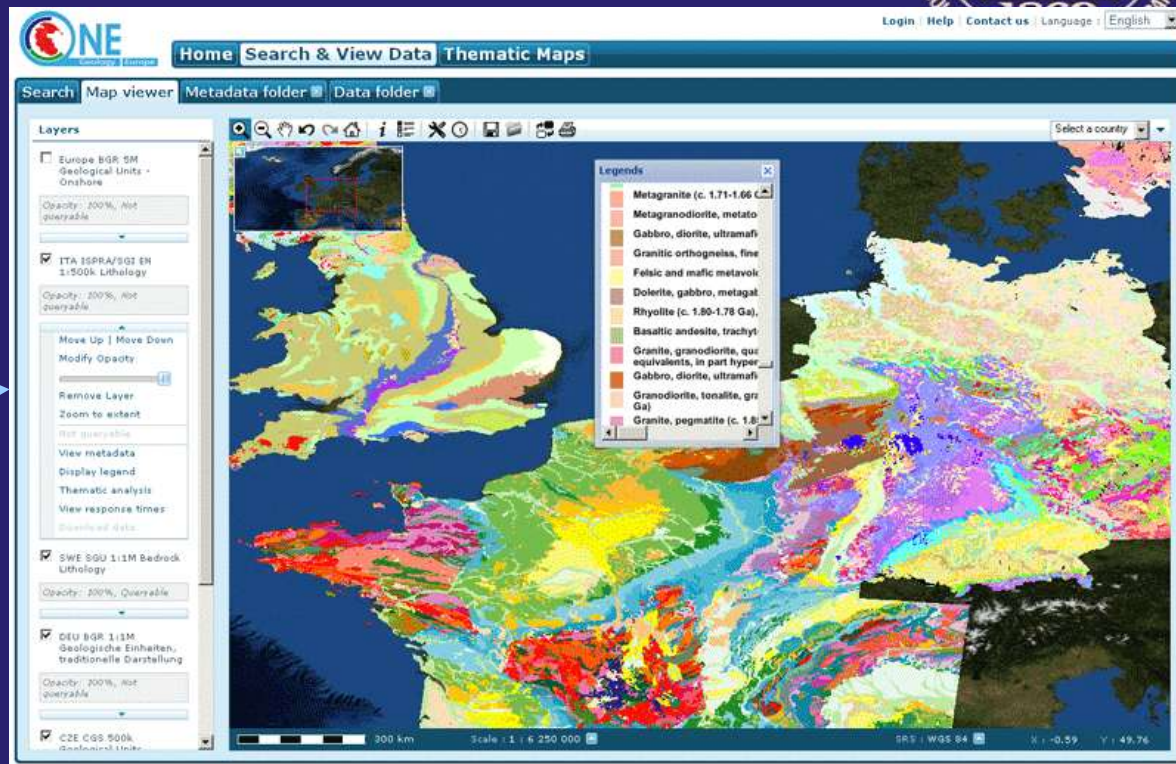


GEOTERMIA

- Határokkal osztott geotermikus erőforrások komplex értékelése, javaslat fenntartható hasznosításra
- Harmonizált gazdálkodás, WEB-es döntéselőkészítés



OneGeology – a Föld geológiája határok nélkül OSZTOTT TÉRKÉPSZOLGÁLTATÁS



OneGeologyEu

- harmonizált
- többnyelvű



Keresés Térkép nézegeto INSPIRE

Map navigation icons: zoom in, zoom out, pan, home, info, layers, print, full screen, help.

GetFeature tájékoztató adatok

1GE - 1M:M Harmonized Geology Magyarország

[+> Rögzítés az adatkönyvtárba](#) [+>GeoSciML válasz megtekintése](#)

Name:	Andesite	<i>Andesite, dacite, pyroclastites, Eggenburgian to Sarmatian ages</i>
Age:	[miocén .. miocén]	Process: Vulkánkitörés
Lithology		
andezit (uralkodóan)		
tufabreccsa, agglomerátum vagy piroklasztos breccsa (alárendelten)		
Name:	Diamictite	<i>Fluvial, paludal, brackish water sand, clay, limestone, brown coal, Egrian to Sarmatian ages</i>
Age:	[aquitaniai .. aquitaniai]	Process: Üledékképződés
Lithology		
diamiktit (osztályozatlan konglomerátum vagy breccsa) (uralkodóan)		
mészkö (alárendelten)		

ZÁRÓGONDOLATOK



- **EU projekt eredmény max. 5 éves fenntartása**
 - **Átfedő szolgáltatások finanszírozása**
 - **Szabványok tartalmi hiányossága (INSPIRE)**
 - **Szabványok hazai (alul)finanszírozása (INSPIRE)**
-

- **Országos projekt eredmény folytonos fenntartása**
- **Fenntartható (belső)szabvány alkalmazás**
- **Szabványok közötti átjárás biztosítása**
- **Szabványhasználat intézményi finanszírozása**



www.geo-portal.hu