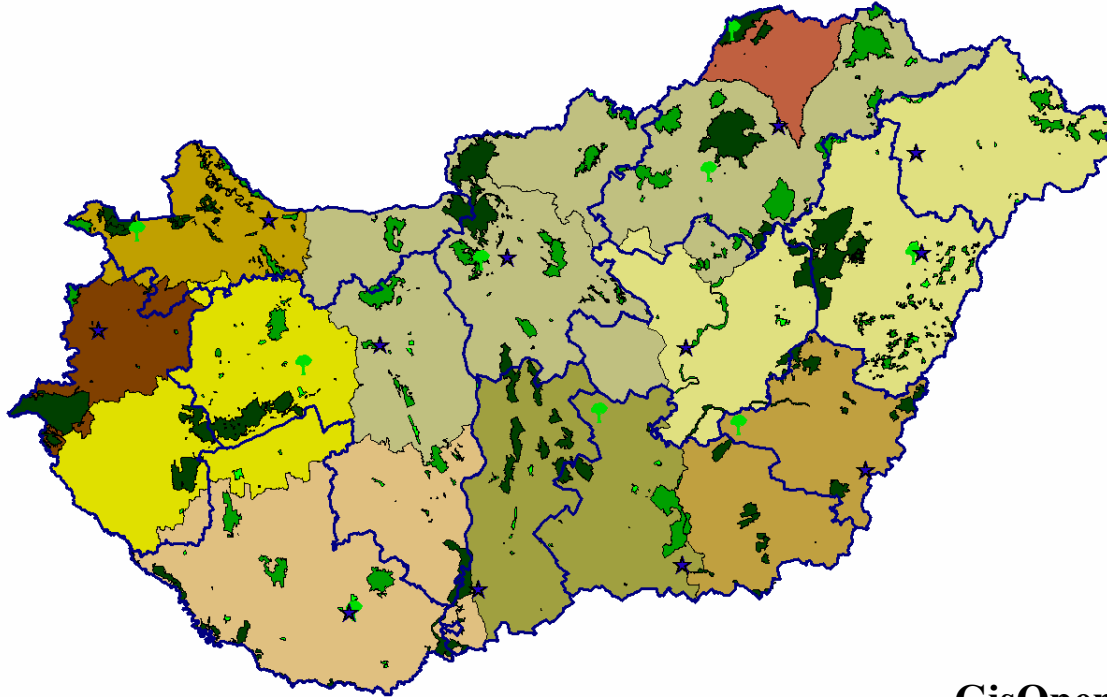


Dr. Kovács Mátyás
Környezetvédelmi és Vízügyi Minisztérium
Természetvédelmi Hivatal

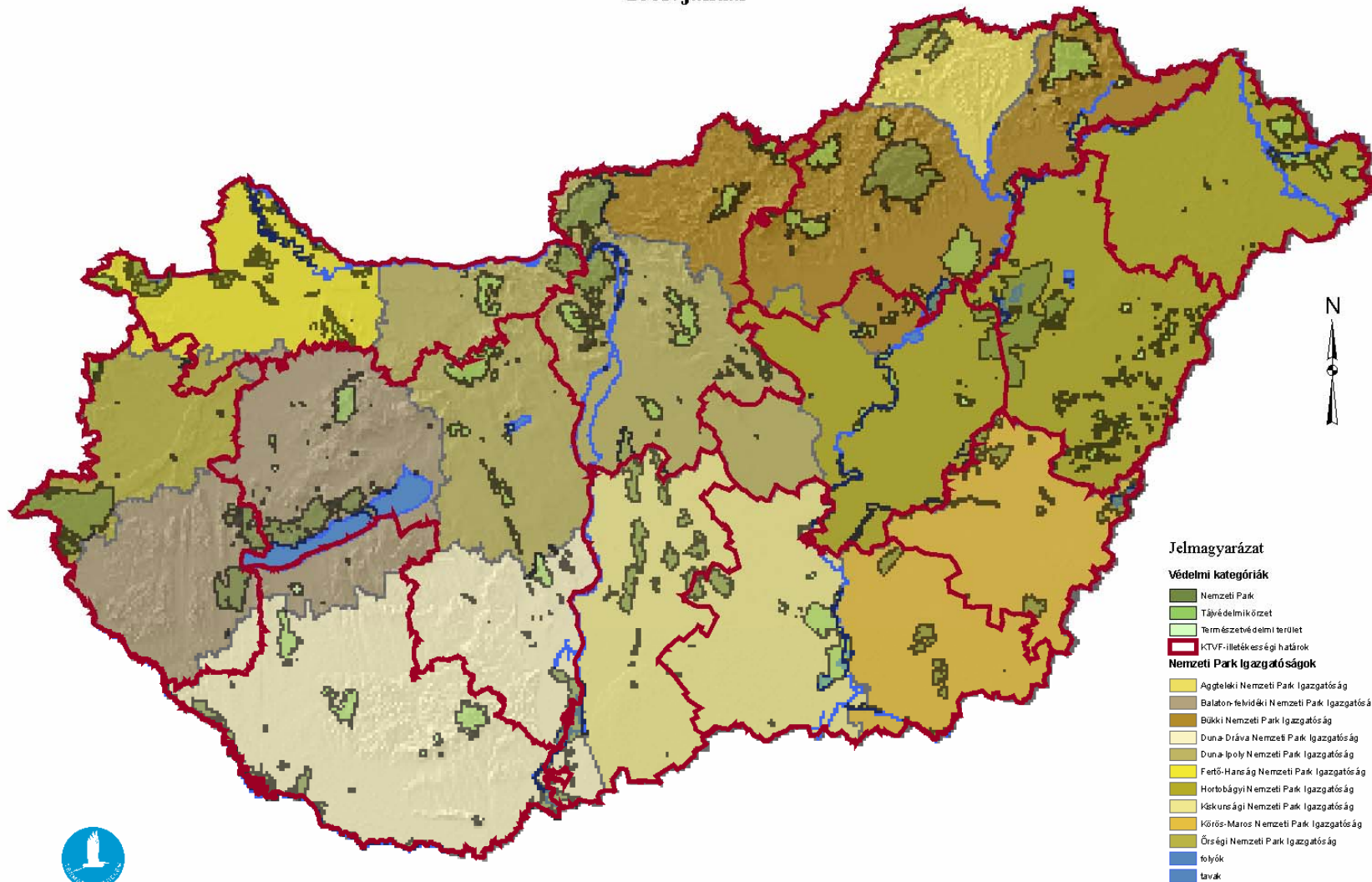
Természetvédelem és birtokpolitika



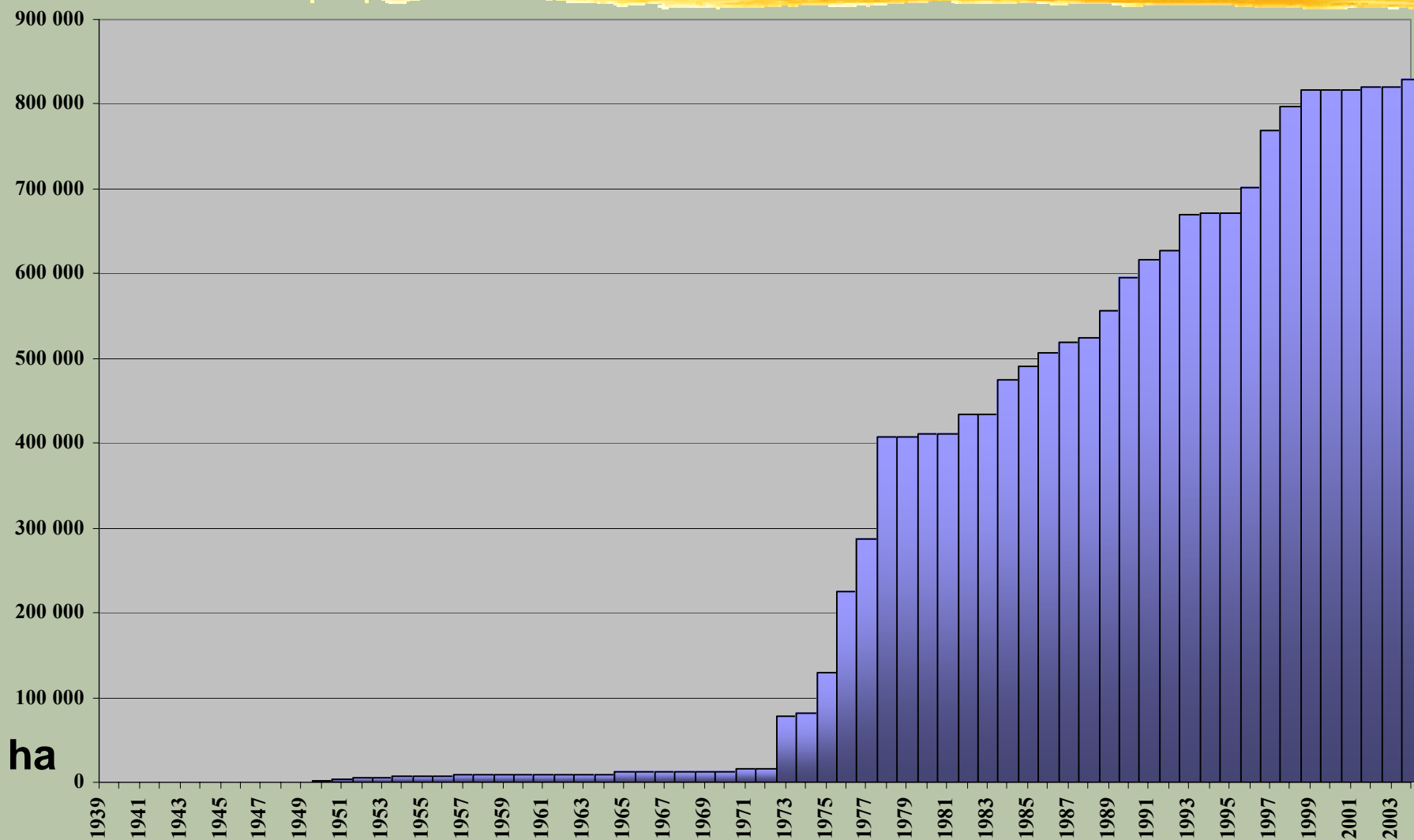
GisOpen 2005

Székesfehérvár, 2005. március 16-18.

A Nemzeti Park Igazgatóságok működési területei, valamint a Környezetvédelmi, Természetvédelmi és Vízügyi Felügyelőségek illetékességi határai 2005. január

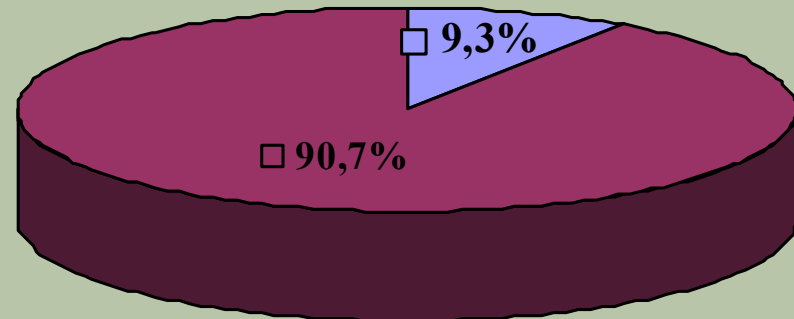


Országos jelentőségű, egyedi jogszabállyal védett természeti területek kiterjedésének alakulása 1939-2004 között



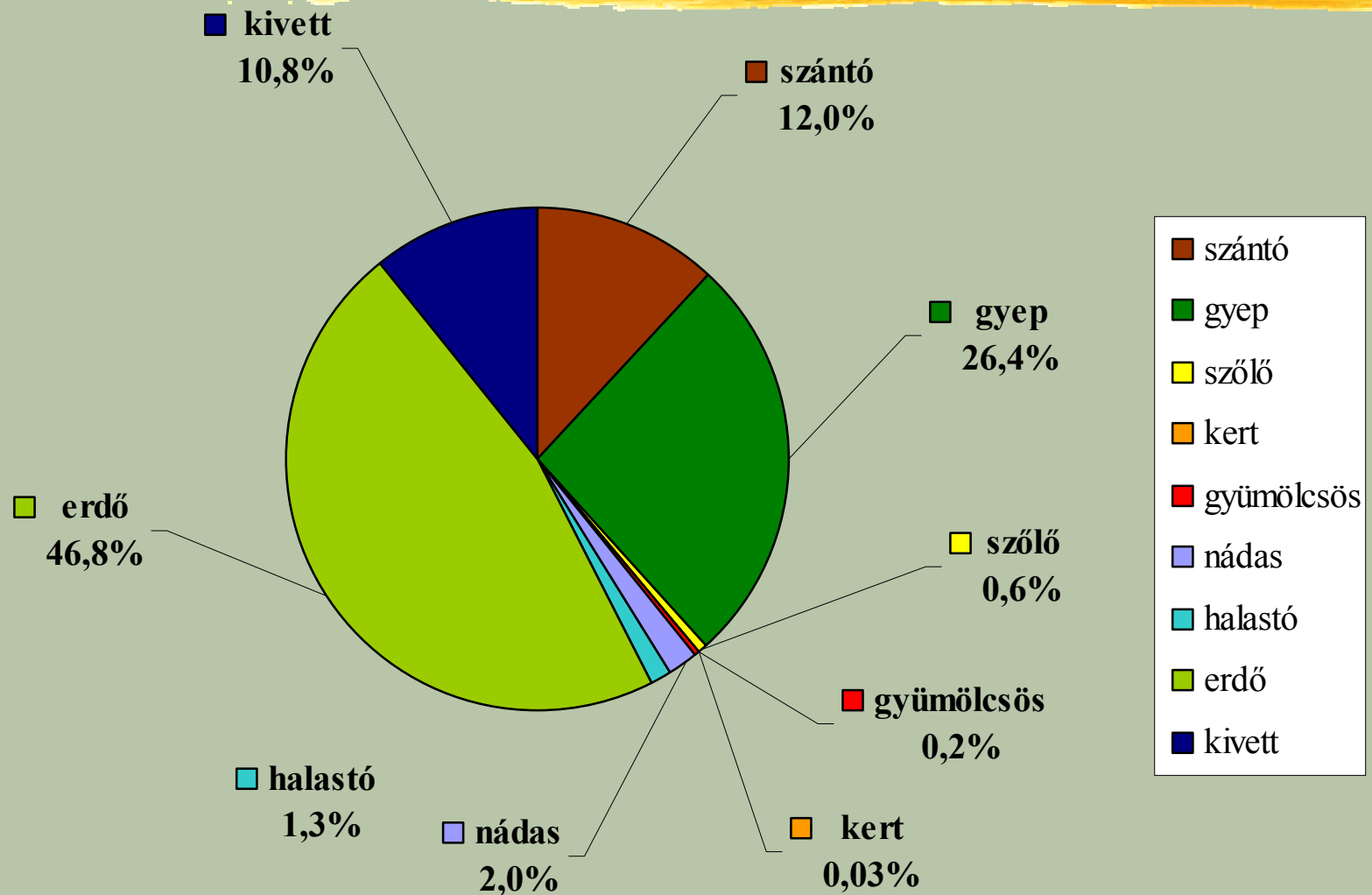
Védett természeti területek kiterjedésének alakulása az ország területéhez viszonyítva

Természetvédelmi kategória	Száma	Területe (hektárban)
Nemzeti Parkok (NP)	10	484 481
Tájvédelmi Körzetek (TK)	36	316 467
Természetvédelmi Területek (TT)	144	27 594
Természeti Emlék	1	0
<i>Országos jelentőségű védett természeti területek összesen</i>	191	828 541
Helyi jelentőségű védett természeti területek összesen	1 273	39 464
Mindösszesen*	1 464	868 005
Védett területek aránya az ország területéhez képest		9,33%

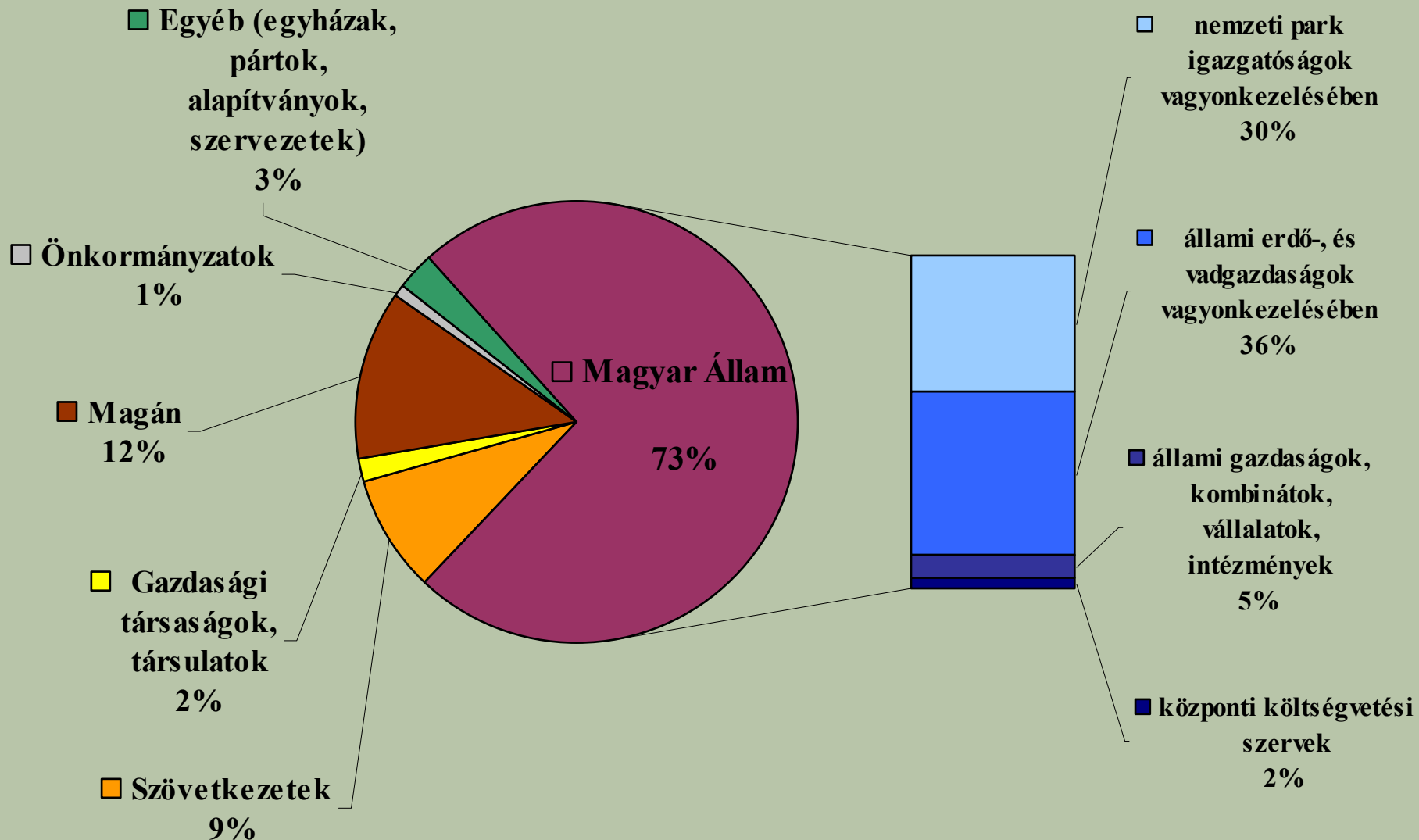


* A táblázatban nem szerepeltetjük az ex lege védett természeti területeket, melyek felmérése még nem fejeződött be teljes körűen.

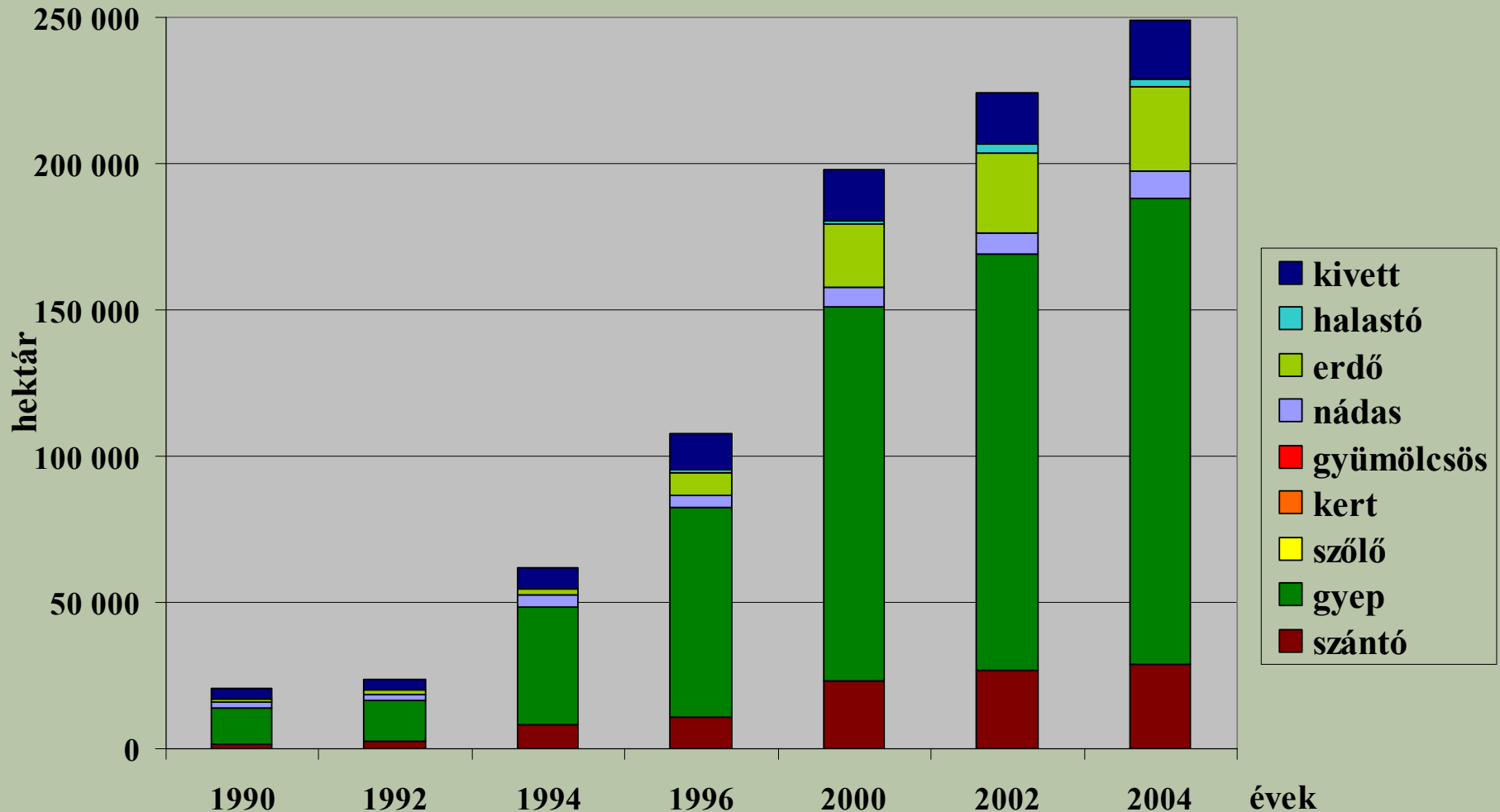
ORSZÁGOS JELENTŐSÉGŰ VÉDETT TERMÉSZETI TERÜLETEK MŰVELÉSI ÁGAK SZERINTI MEGOSZLÁSA



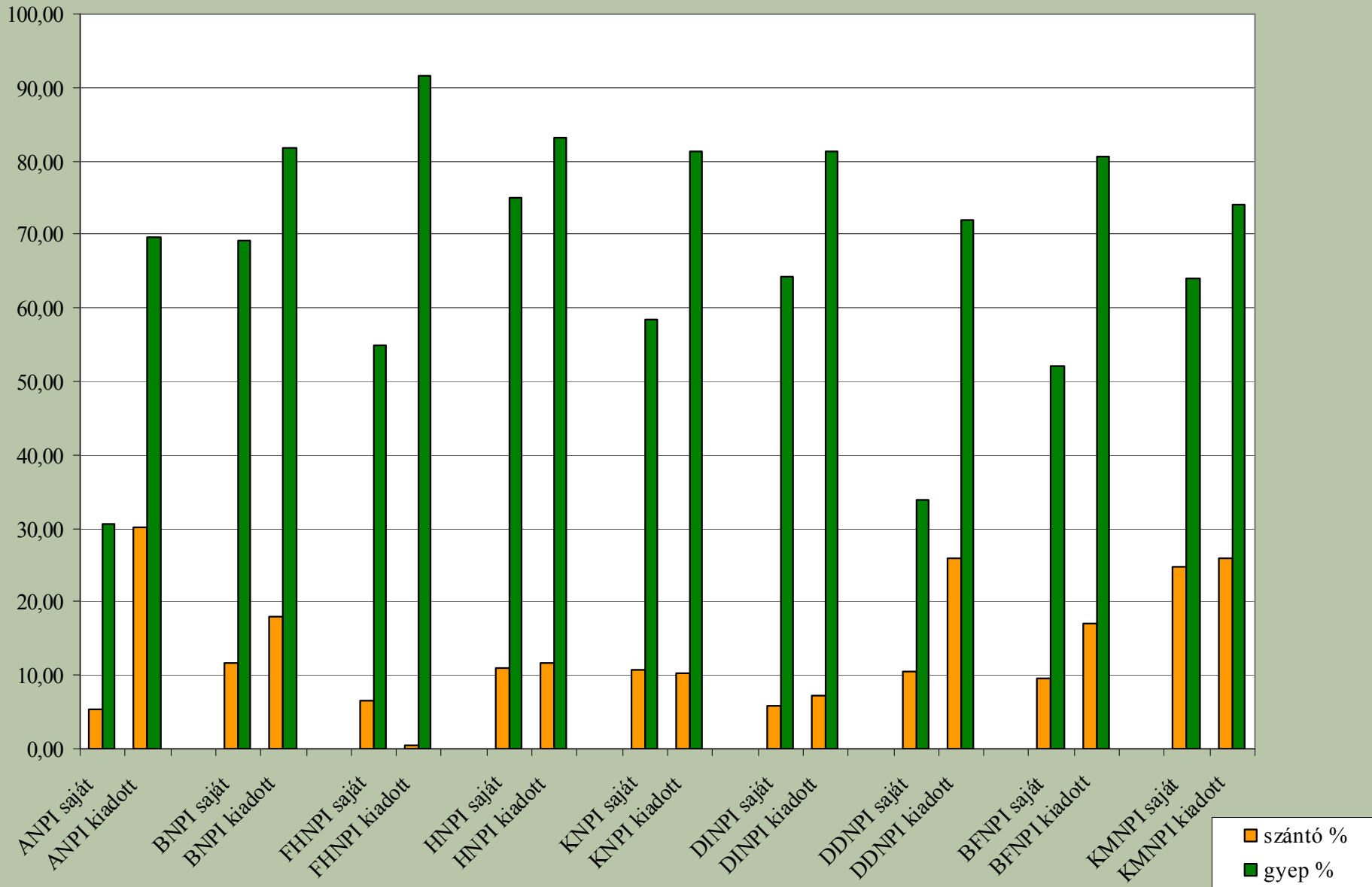
ORSZÁGOS JELENTŐSÉGŰ VÉDETT TERMÉSZETI TERÜLETEK TULAJDONVISZONYAI



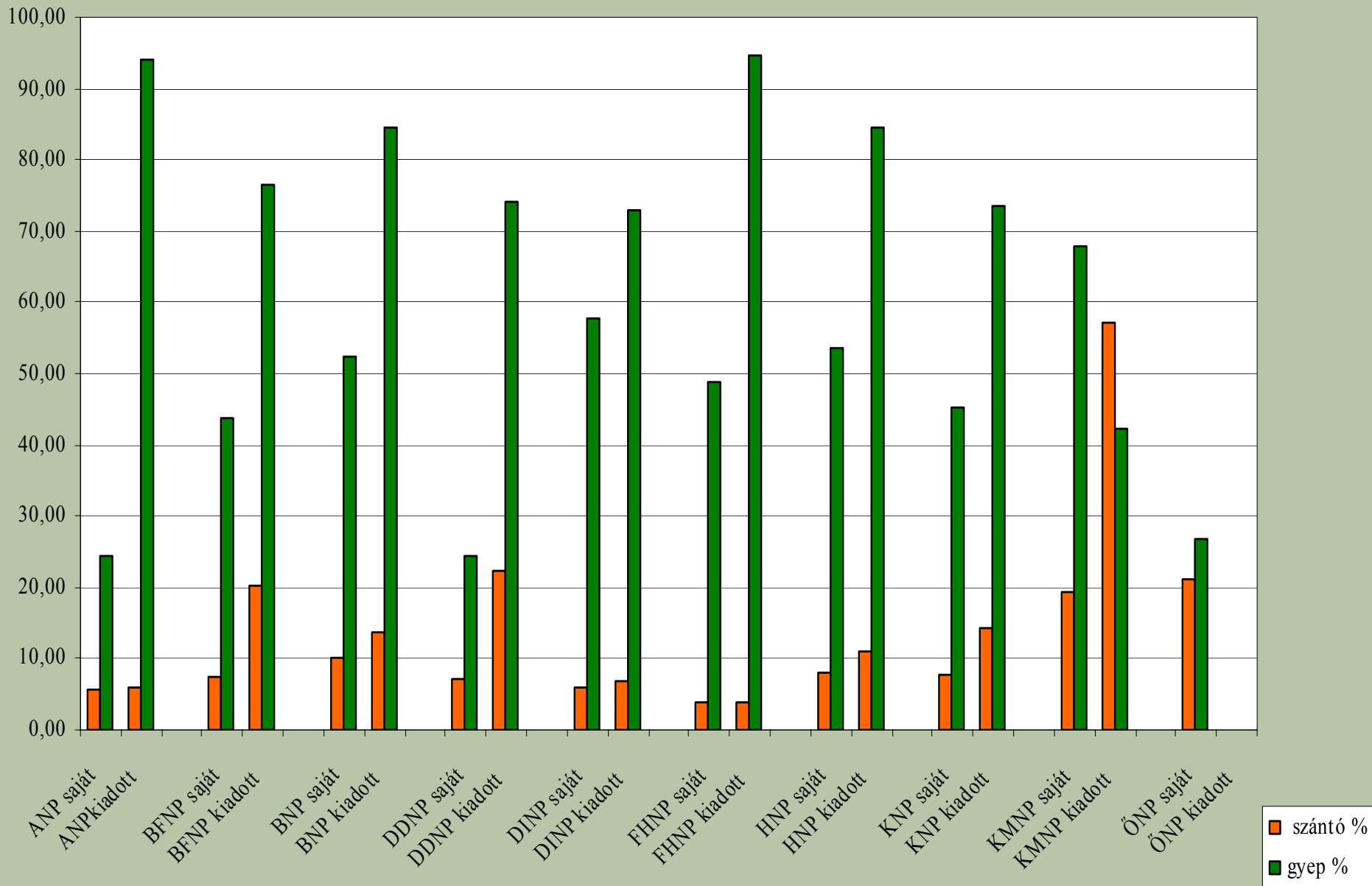
A nemzeti park igazgatóságok vagyonkezelésben lévő védett és védelemre tervezett természeti területek növekedése 1990 – 2004 között, művelési ágak szerint



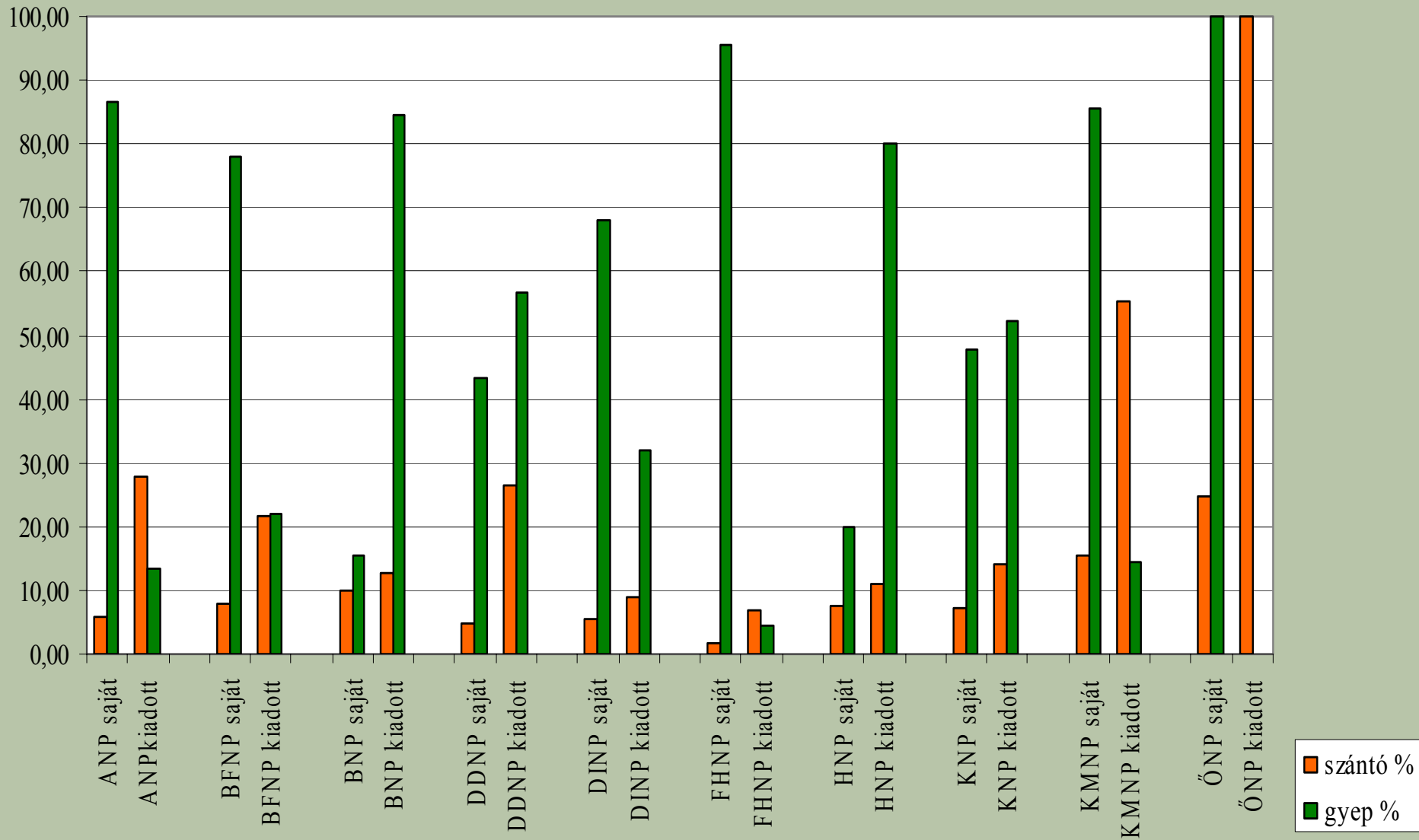
Nemzeti Park Igazgatóságok szántó és gyep területeinek megoszlása 2001-ben



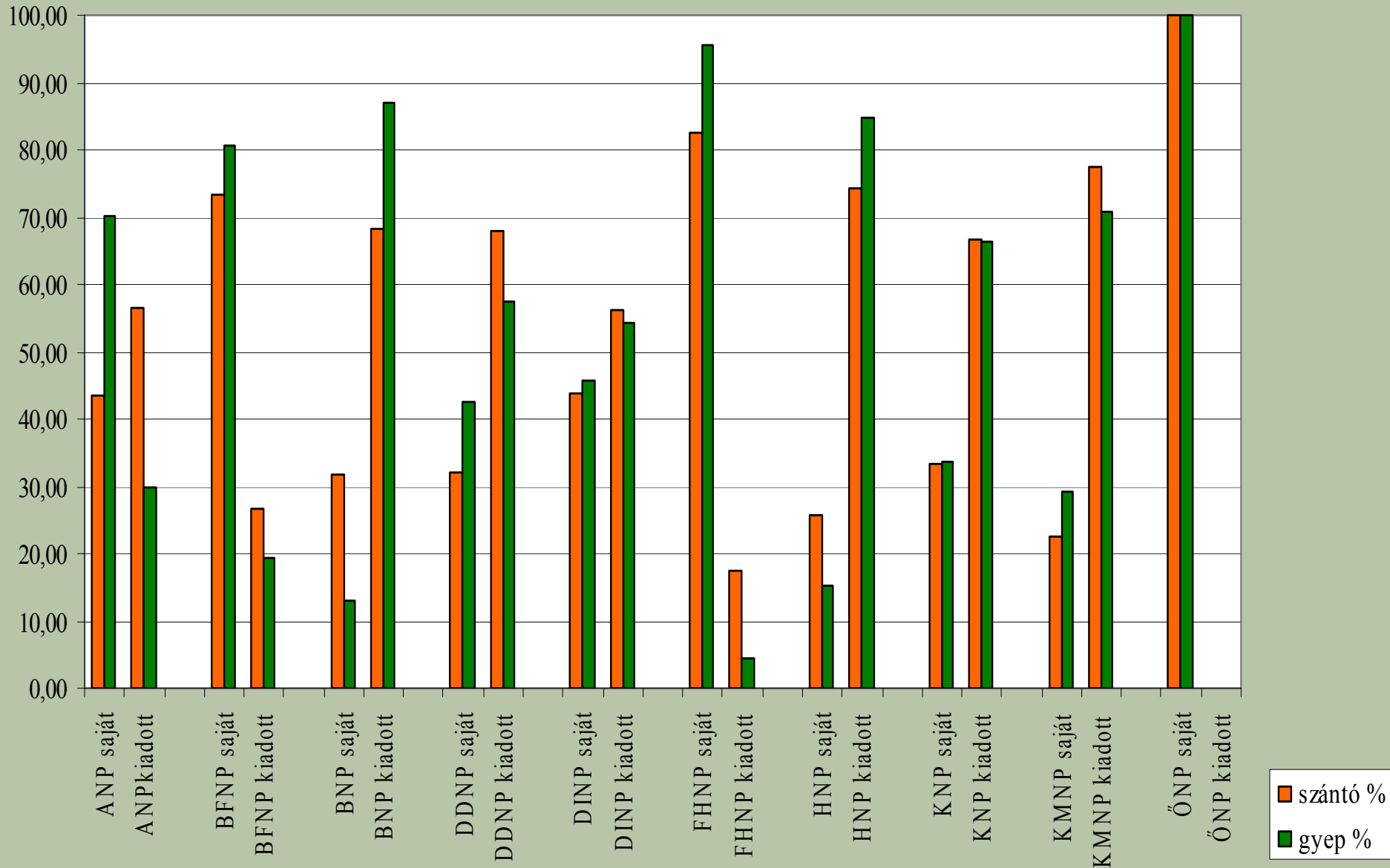
Nemzeti Park Igazgatóságok szántó és gyep területeinek megoszlása 2002-ben



Nemzeti Park Igazgatóságok szántó és gyep területeinek megoszlása 2003-ban



Nemzeti Park Igazgatóságok szántó és gyep területeinek megoszlása 2004-ben



Nemzeti Park Igazgatóságok szántó és gyep területeinek változása 2001-2004 között

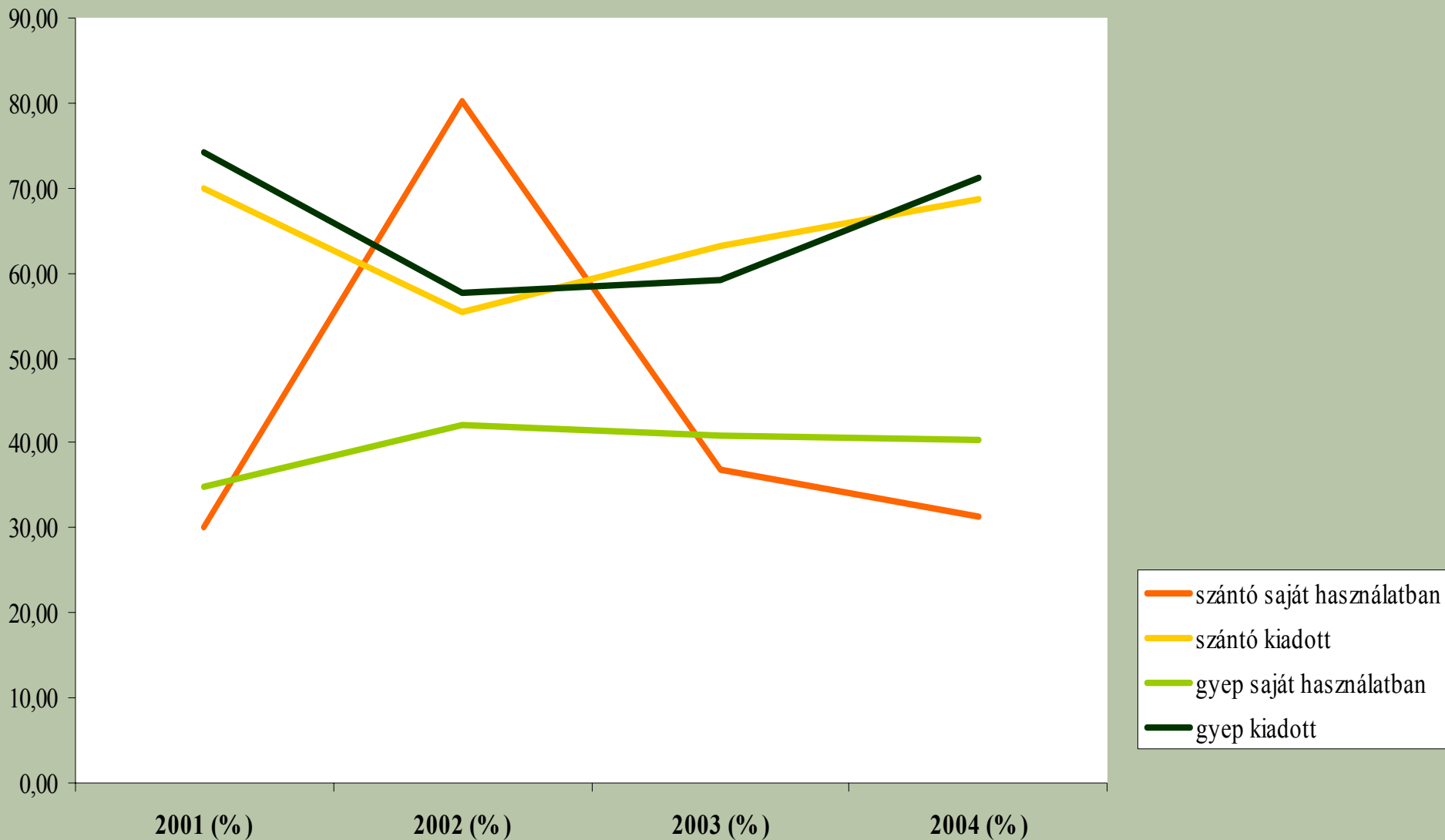
	2001 (ha)	2001 (%)	2002 (ha)	2002 (%)	2003 (ha)	2003 (%)	2004 (ha)	2004 (%)
szántó saját használatban	7 438,55	29,99	12 138,22	80,24	10 050,06	36,76	9 121,21	31,39
szántó kiadott	17 364,69	70,01	15 126,81	55,48	17 291,44	63,24	19 935,82	68,61
összesen	24 803,24		27 265,03		27 341,50		29 057,03	
gyep saját használatban	34 145,63	34,75	62 400,56	42,22	62 210,62	40,90	45 796,56	40,46
gyep kiadott	98 259,17	74,21	85 393,10	57,78	89 910,43	59,10	113 183,64	71,19
összesen	132 404,80		147 793,66		152 121,05		158 980,20	

	2001 (ha)	2001 (%)	2002 (ha)	2002 (%)	2003 (ha)	2003 (%)	2004 (ha)	2004 (%)
Saját használatban lévő területek	88167,14	42,13	126873,32	54,36	126994,14	52,12	110293,77	44,29
Haszonbérbe adot területek	121 090,00	57,87	106512,31	45,64	116644,72	47,88	138745,03	55,71
Összes terület	209 257,14		233 385,63		243 638,86		249 038,80	

Nemzeti Park Igazgatóságok vagyonkezelésében lévő területek megoszlása 2001-2004



Nemzeti Park Igazgatóságok szántó és gyep területeinek változása 2001-2004 között



A wide-angle photograph of a mountain valley. The foreground and middle ground are filled with dense, lush green forests covering the slopes of the mountains. The background shows more mountain ranges, but they are shrouded in a thick, white mist or fog, creating a sense of depth and atmosphere. The sky is overcast and grey. The overall scene is serene and natural.

Köszönöm a figyelmet!