

*A Nemzeti Kataszteri Program
felgyorsítása és az új szakasz
feladatai*



Tóth Sándor

vezető-főtanácsos

FVM Földügyi és Térképészeti Főosztály

A Nemzeti Kataszteri Program előzményei röviden

Az ország állami földmérési alaptérképekkel való ellátása az állam mindenkori feladata. Ebből kiemelt minősítést kapott a Nemzeti Kataszteri Program (NKP). A program elképzeléseinek kialakítását 1994-ben az ország állami földmérési alaptérképeinek állapota, a szükségszerű számítástechnikai fejlesztések, a jelentőssé váló magántulajdon elvárásait kielégítő, pontos térképi adatbázisok létrehozásának igénye motiválta.

Az NKP végrehajtásának néhány konkrét eredménye

- *63 település DAT szabványnak megfelelő állami földmérési alaptérképe készül el 2003. év végére*
- *Jelentős támogatás a TAKAROS projekt lezárásához*
- *Az állami átvételi vizsgálatot támogató DATView szoftver fejlesztése*
- *Az állami földmérési alaptérképi adatbázisok forgalomba adásához szükséges fejlesztések támogatása*
- *Külterületi vektoros térképek készítése*
(Bács-Kiskun, Nógrád, Somogy, Zala megye)

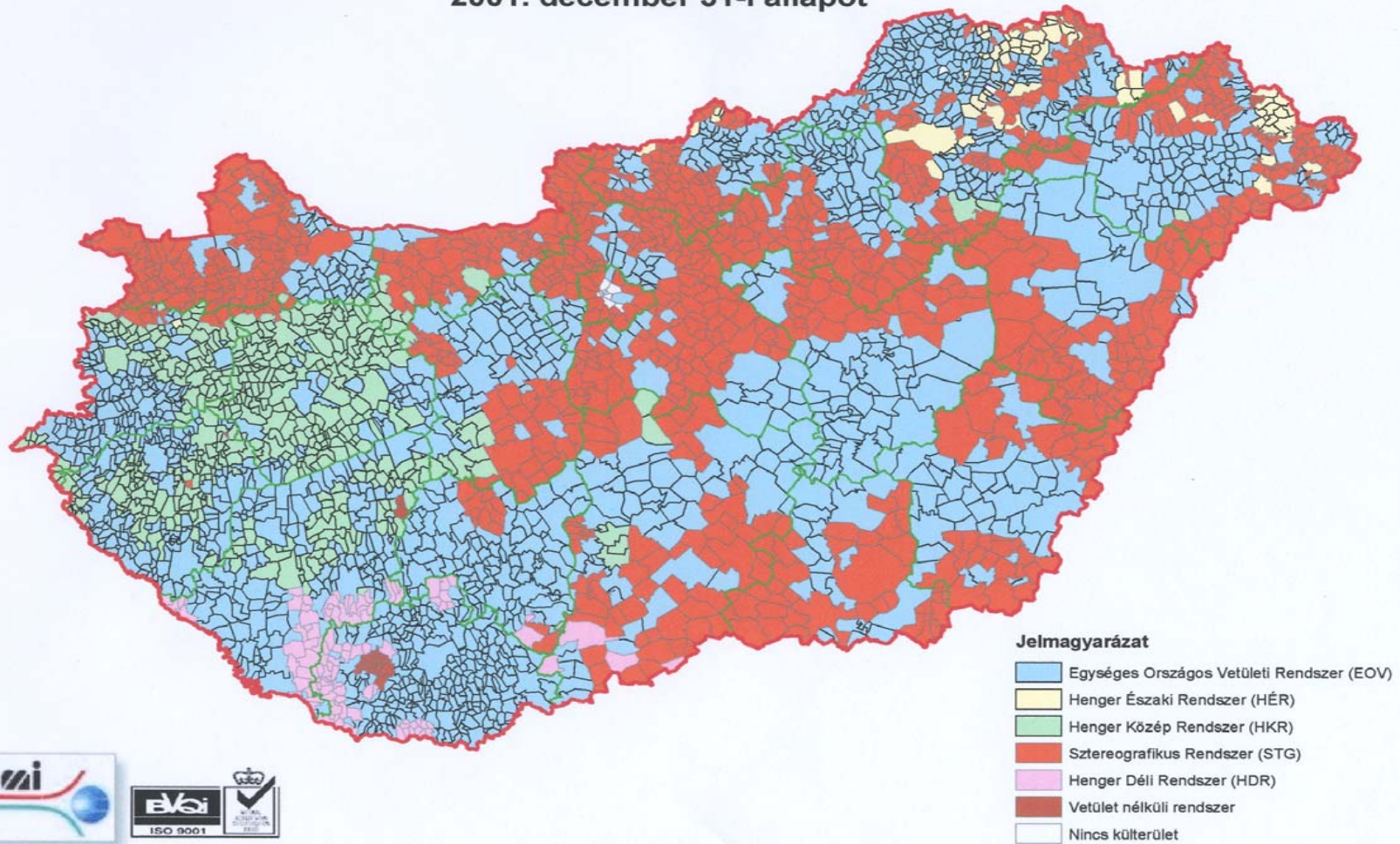
Az NKP felülvizsgálata – 2003.

- *A célok és az elért eredmények összehasonlítása*
- *A további lehetőségek feltárása az EU csatlakozás igényeinek és a finanszírozási lehetőségek függvényében*
- *A program felgyorsítására vonatkozó elképzelések kialakítása*

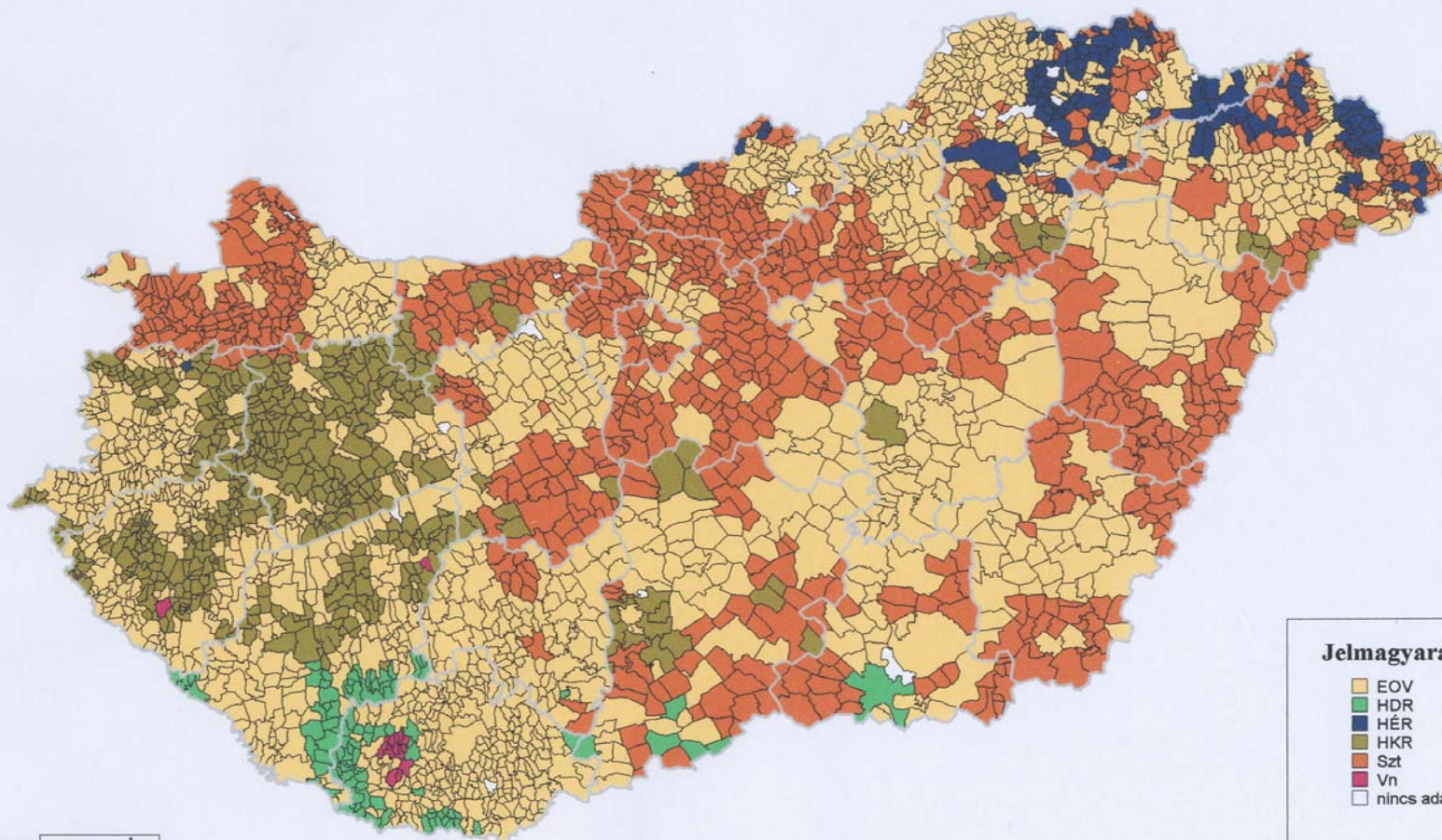
Az ország állami földmérési alaptérképeinek "sok színűsége"

- *Külterületi állami földmérési alaptérképek*
- *Belterületi állami földmérési alaptérképek*
- *Zártkerti állami földmérési alaptérképek*

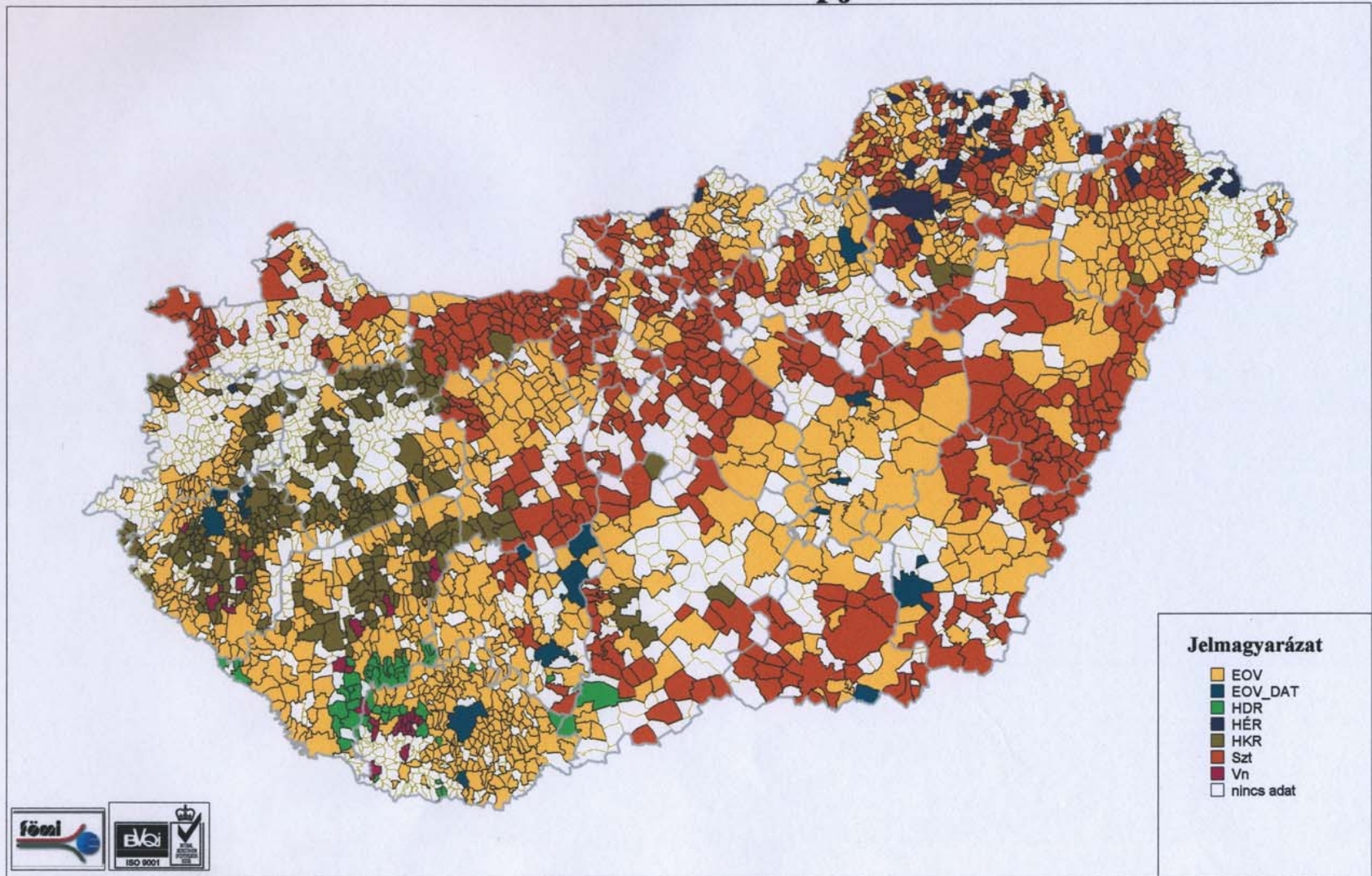
A külterületi térképszelvények vetületi rendszer szerinti területi eloszlása
2001. december 31-i állapot



Belterületi térképek eloszlása vetületek szerint 2001. december 31-i állapot



Zártkerti térképek eloszlása vetületek szerint 2001. évi adatok alapján



Az NKP felülvizsgálata – 2003.

Szemponatok a döntéshez

- a meglévő adottságok számbavétele, a rövid távon is használható adatokat eredményező, gyors megoldás
- a létrehozott adatok DAT adatbázisokként való további feldolgozhatóság biztosítása
- a KÜVET tapasztalatainak értékelése
- az ingatlan-nyilvántartási, önkormányzati igények
- a földhivatali analóg változásvezetés gyors kiváltása
- az átfutási idő és a bekerülési költség becslése
- az elvek megvitatása

Az információs társadalom és a Nemzeti Kataszteri Program

2003. március 17.

Konferencia a Magyar Tudományos Akadémián

Fővédnökök:

Vízi E. Szilveszter akadémikus
az MTA elnöke

Dr. Németh Imre

földművelésügyi és vidékfejlesztési miniszter

*A Magyar Köztársaság kormánya
2003. május 21-én tartott ülésén
döntött a Nemzeti Kataszteri Program
folytatásáról, felgyorsításáról.*

*A 2122/2003. (VI. 06.) Korm.
határozat elfogadta a végrehajtás
menetét, intézkedik a megvalósítás
forrását biztosító hitel felvételéről.*

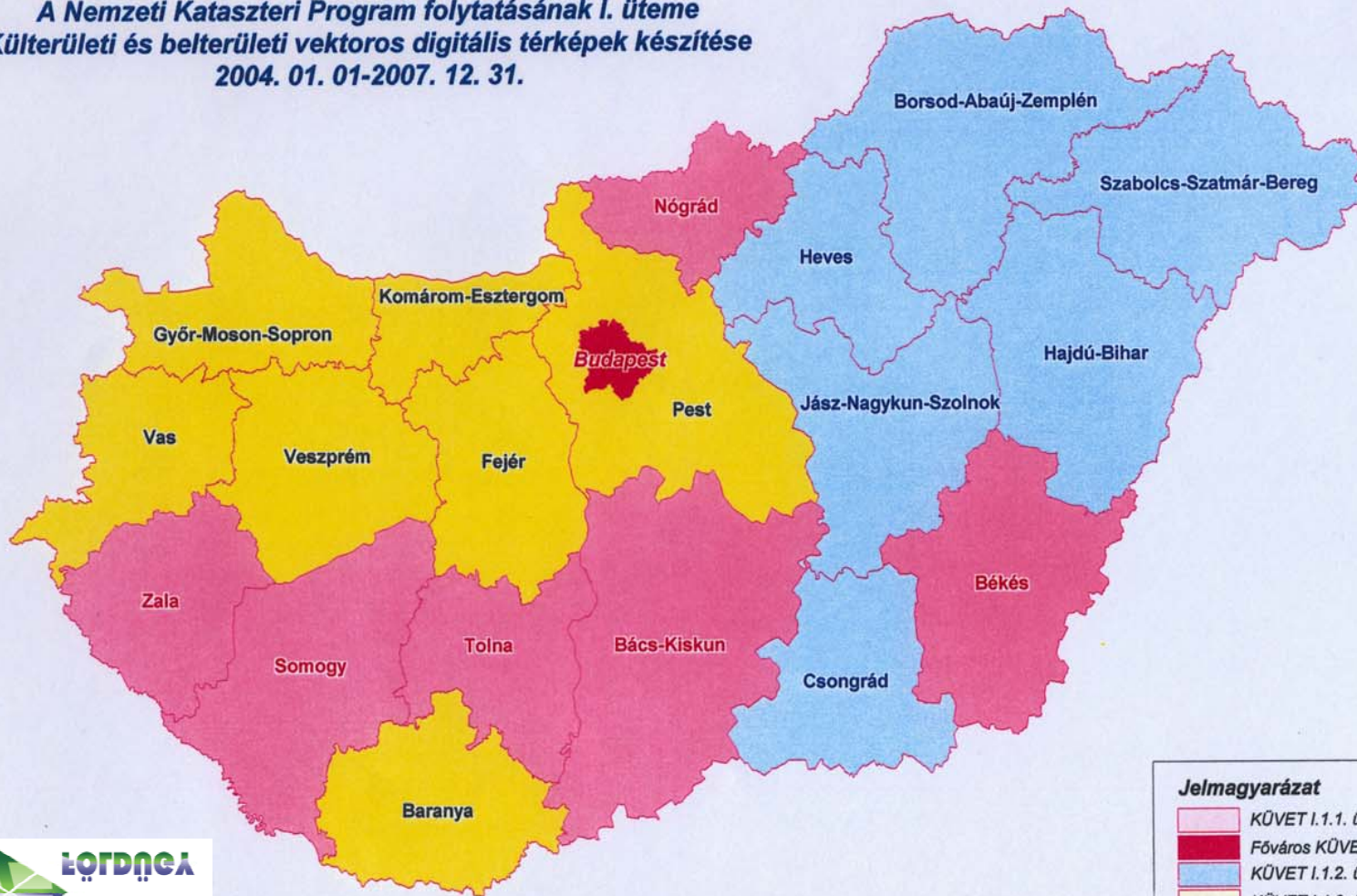
*A Kormány 1124/2003. (XII. 11.)
határozatában döntött a Nemzeti
Kataszteri Program folytatásához
szükséges hitelhez kapcsolódó állami
kezességvállalásáról*

*A Nemzeti Kataszteri Program Kht.
2003. december 17-én aláírta a
következő négy év feladatainak
finanszírozását biztosító hitelt.*



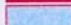
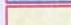
Az NKP folytatásának I. fázisa

- *2004. január 01-2007. december 31. közötti időszak feladatai*
- *Külterületi állami földmérési alaptérképek digitális átalakítása - KÜVET*
- *Belterületi és zártkerti állami földmérési alaptérképek digitális átalakítása*
- *A feldolgozás ütemezése*

**A Nemzeti Kataszteri Program folytatásának I. üteme
Külterületi és belterületi vektoros digitális térképek készítése
2004. 01. 01-2007. 12. 31.**



Jelmagyarázat

-  KÜVET I.1.1. ütem
-  Főváros KÜVET I.1.1. ütem
-  KÜVET I.1.2. ütem
-  KÜVET I.1.3. ütem



A belterületi és zártkerti térképek digitális átalakításának irányelvei

- **a belterületi és zártkerti térképek digitális átalakítása, a *DAT2. szabályzatban megfogalmazott elvek szerint, a digitalizálásra vonatkozó előírások betartása mellett, helyszínelés és helyszíni attribútum adatok begyűjtése nélkül;***
- **a digitális átalakítás magában foglalja *a meglévő numerikus adatok átalakítását is;***
- **a digitalizálás *csak az állami alapadatokra vonatkozik;***

A belterületi és zártkerti térképek digitális átalakításának irányelvei

- **a vektoros digitális térkép a DAT adatbázisok kiinduló állapotának megfelelő adatokkal, a 21/1995. (VI. 29.) FM rendeletnek megfelelő rétegekiosztásban, ITR 2.5 (ASCII) formátumban készül;**
- ***alap esetben a belterületi és zártkerti térképek feldolgozása szkenneléssel, képernyő-digitalizálással történik, egyéb digitalizálás esetében is valamennyi térképszelvényt archiválás céljából szkennelni kell;***

A belterületi és zártkertti térképek digitális átalakításának irányelvei

- **a szkennelés előtt a meglévő térképek vetületére, méretarányára, a készítés évére, a készítéskor érvényben lévő szabályzatra, rajzhordozójára, illetve annak minőségére, használhatóságára vonatkozó információk begyűjtése;**
- **a nyilvántartási térképeken numerikusan ábrázolt földrészlethatárok feldolgozását az eredeti numerikus adatokból koordináta bevitellel kell a vektoros térképbe bedolgozni. A bedolgozandó munkarészek nagyságrendjét becsülni kell;**

A belterületi és zártkerti térképek digitális átalakításának irányelvei

- *a szabatos városméréssel készült települések esetében a földrészlethatárok feldolgozását a rendelkezésre álló koordinátákból történő újraszerkesztéssel kell elvégezni, az épületeket digitalizálni kell;*
- *a már meglévő vektoros digitális térképeket (ITR, egyéb DXF) – akár forgalomba van adva, akár nincs – át kell alakítani az érvényes rétegekiosztásnak megfelelően;*

A belterületi és zártkerti térképek digitális átalakításának irányelvei

- az államilag átvett, de forgalomba nem adott – analóg (papír) vagy digitális – térképek feldolgozandók, a kettős változásvezetés és az ingatlan-nyilvántartás szinkronját meg kell teremteni;
- az államilag át nem vett analóg vagy digitális térképek felhasználhatóságáról az illetékes megyei földhivatal köteles nyilatkozni, de befejezetlen analóg térképművek digitális átalakítása nem javasolt;

A belterületi és zártkertti térképek digitális átalakításának irányelvei

- **amennyiben újfelmérés végrehajtása szükséges, a vonatkozó jogszabályoknak, illetve a DAT szabvány és szabályzatrendszer előírásainak megfelelő újfelmérést kell végeztetni;**
- **vetületnélküli térképek digitális átalakítása tilos, ezekben az esetekben újfelmérési eljárást kell alkalmazni;**
- **a 207-es, illetve az 1208-as, átszerkesztésre vonatkozó utasítások alapján készült térképek esetében az illetékes körzeti földhivatal nyilatkozatának figyelembevételével, egyedi elbírálás szerint történik a feldolgozás módszerének meghatározása;**

A belterületi és zártkerti térképek digitális átalakításának irányelvei

- **digitális átalakításra teljes mértékben alkalmatlan térképek esetén az újfelmérésről – az illetékes megyei földhivatal véleményének figyelembevétele mellett – a Földügyi és Térképészeti Főosztály dönt;**
- **a műszaki adatok, egyéb információk szakértői véleményben történő összefoglalása megyénként történik, az elkészült szakértői anyag alapján az FVM FTF, az NKP Kht., a FÖMI és az illetékes megyei földhivatal képviselőiből álló bizottság határoz a digitális átalakítás módszeréről;**

A belterületi és zártkerti térképek digitális átalakításának irányelvei

- **a közbeszerzési eljárások indítása megyénként, az elkészült vektoros digitális térképek leadása ütemezetten (kb. 3 havonta) történik;**
- **a megyei földhivatalok ennek megfelelően kötelesek ütemezni a leadott állományok állami átvételi vizsgálatát, majd intézkedni a forgalomba helyezésről vagy a forgalomba adásról.**

Az I. fázis végére elkészülő térképek jellemzői

- *Az elkészült térkép ”spagetti-modell”*
- *Leíró adatként analóg módon tárolt információk a térképek jellemző adataival*
- *Pontosságuk azonos az analóg térképek pontosságával*
- *A földhivatalok a napi munkájuk során képesek használni, szolgáltatni*
- *A továbblépés: az adatbázis felépítése*
- *”Kvázi” szabványos adatok*

Az NKP folytatásának II. fázisa

- *DAT szabvány szerinti adatbázis felépítése*
- *Helyszíni kiegészítő mérések, attribútum adatok terepi gyűjtése*
- *A korszerű technológiák alkalmazásának előtérbe helyezése (GPS, ortofotó, stb.)*
- *Az adatbázisok aktualizálásának ütemezett végrehajtása*
- *Adatok, tematikus térképek hálózaton történő szolgáltatása, kívánt tartalommal, pontossággal*

A soronkívüliség biztosítása az NKP folytatásában

- *Az Fttv 28. § (3) bekezdésében foglaltak szerint*
- *Az állami alapadatok soron kívüli, vagy az előírtnál részletesebb, pontosabb előállítása lehetséges a megrendelő költségére, vagy költség-hozzájárulásával*
- *Ebben az esetben a DAT szabvány és szabályzatrendszer előírásai szerint lehet végrehajtani a feladatot*

A földhivatalok feladatai az NKP folytatásában I.

- *Az első ütemben közreműködés a külterületi vektoros térképek elkészítésében, konkrét feladatok végrehajtásával, átvételi vizsgálattal*
- *A belterületi és zártkerti alaptérképek digitális átalakításához a bedolgozandó munkarészek előkészítése, az elkészült vektoros térképek állami átvételi vizsgálata*
- *Az átvett térképek változásvezetése, forgalomba helyezése*

A földhivatalok feladatai az NKP folytatásában II.

- *A vektoros térképek előkészítése a DAT szabvány szerinti térképi adatbázisok felépítéséhez*
- *Az egyes települések térképi adatainak vizsgálata alapján településenkénti javaslatok összeállítása a DAT átalakítás során végrehajtandó, helyszíni méréseket igénylő feladatokról*
- *Adatok, digitális térképek szolgáltatása*



*Tisztelt Hölgyeim és Uraim!
Kedves Kollégák!*

Köszönöm a figyelmüket...